

Osatuloksia ARTTU2- tutkimusohjelman kuntalaiskyselystä 16.7.2015

Liite Kuntaliiton tiedotteeseen
16.7.2015



Osatuloksia ARTTU2-tutkimusohjelman kuntalaiskyselystä 16.7.2015

Postikyselyn toteutusajankohta: maalis-toukokuu 2015.

Kyselyn kohdekunnat: 40 (+2) kuntaa.

Kyselyn kohdejoukko: 31 950 kuntalaista (18v täyttäneet, ilman yläikärajaa)

Kyselyyn vastanneita: 12 576 eli 39 % otoksesta.

Kyselyyn vastanneista 17% vastasi nettikyselyn kautta.

Kysely on jatkoa Paras-ARTTU- ja KuntaSuomi 2004 –tutkimus-ohjelmien kuntalaiskyselyille 1996, 2000, 2004, 2008 ja 2011.

Marianne Pekola-Sjöblom, tutkimuspäällikkö
marianne.pekola-sjoblom @ kuntaliitto.fi
p. 050 337 5634

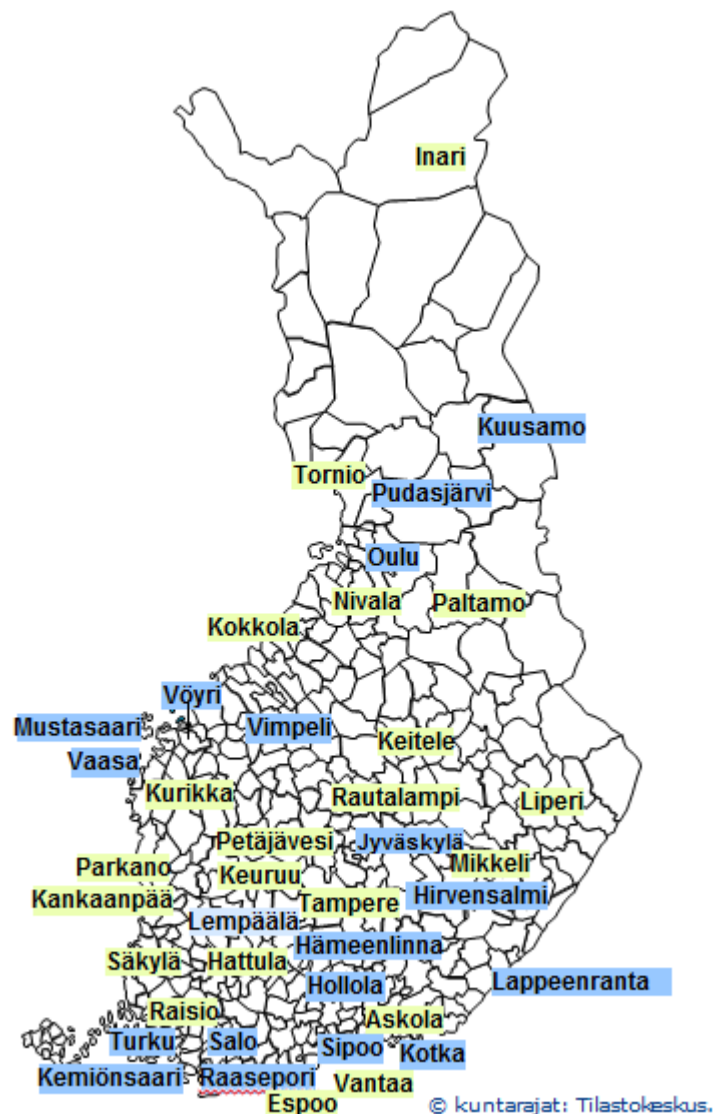
ARTTU2-tutkimuskunnat

Yhteensä 40 kuntaa

*19 kuntaa samoja, jotka osallistuivat myös edelliseen ARTTU-ohjelmaan 2008-2012 (merkitty sinisellä)

*21 uutta tutkimuskuntaa (vihreällä).

Kuntakoko- luokka	Kunnat
Alle 5000 as.	Askola, Hirvensalmi, Keitele, Paltamo, Petäjävesi, Rautalampi, Säkylä, Vimpeli +Hämeenkoski (liitos Hollolan kanssa 2016)
5000 – 10 000 as.	Hattula, Inari, Kemiönsaari, Parkano, Pudasjärvi, Vöyri +Jalasjärvi (liitos Kurikan kanssa 2016)
10 001 – 20 000 as.	Kuusamo, Kankaanpää, Keuruu, Kurikka, Liperi, Nivala, Mustasaari, Sipoo
20 001 – 50 000 as.	Hollola, Kokkola, Lempäälä, Raasepori, Raisio, Tornio
50 001 – 100 000 as.	Hämeenlinna, Kotka, Lappeenranta, Mikkeli, Salo, Vaasa
yli 100 000 as.	Espoo, Jyväskylä, Oulu, Tampere, Turku, Vantaa



Tuloksia seuraavista kuntalaiskyselyn 2015 kysymyksistä:

Kys15: *“Kuvittele tilanne, jossa kunnat kilpailevat keskenään siitä missä kunnassa tai kaupungissa on ”hyvä asua ja elää”. Miten arvioisit nykyisen kotikuntasi sijoittuvan kilpailussa?”*

Kys34.11: *Mielipiteet väittämästä “Kuntani päättäjät pitävät hyvin huolta elämisen edellytyksistä kunnassani”.*

Kys34.12: *Mielipiteet väittämästä “Valtakunnan tason päättäjät pitävät hyvin huolta elämisen edellytyksistä asuinseudullani”.*



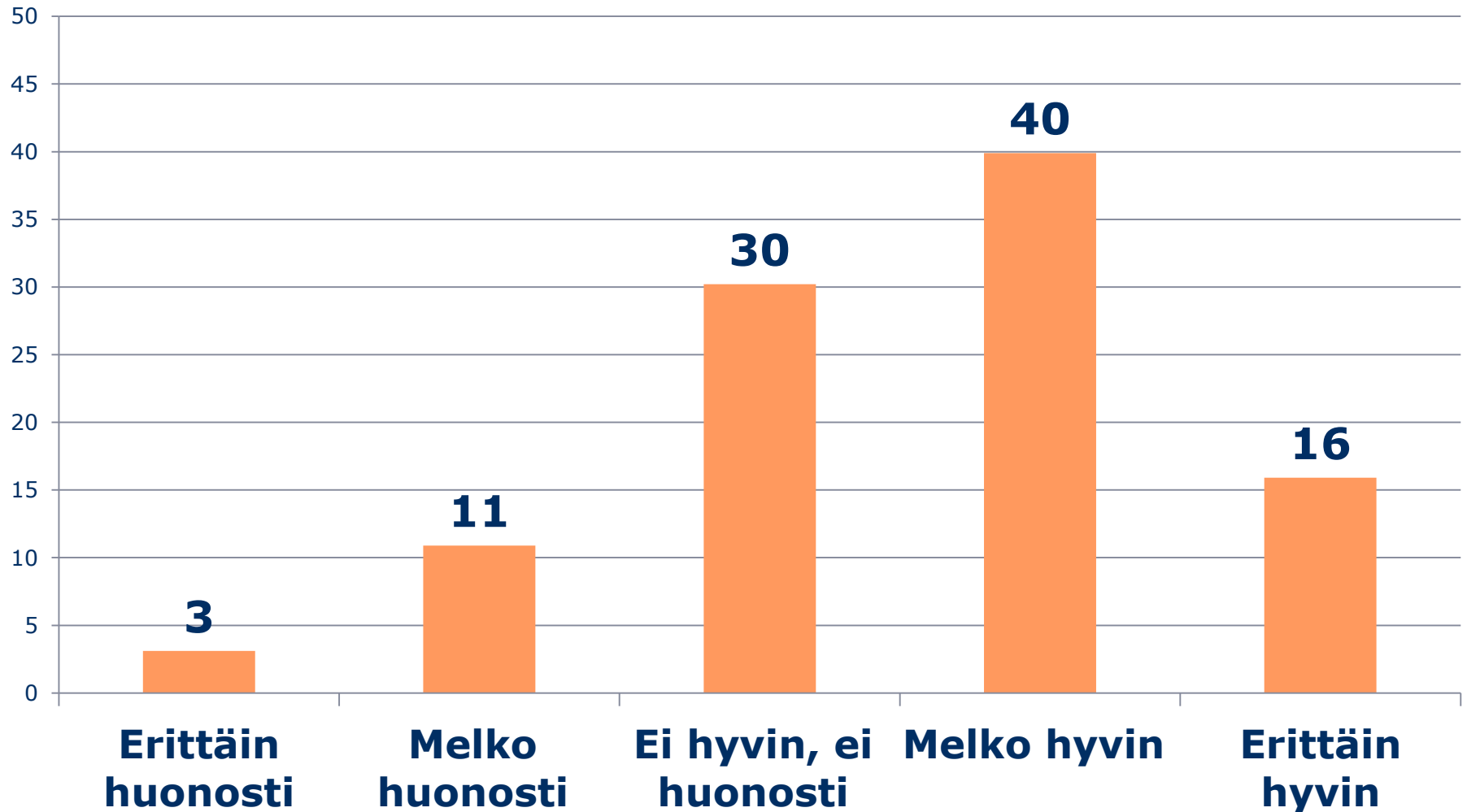
Kuntalaisten arviot kysymyksestä:

”Kuvittele tilanne, jossa kunnat kilpailevat keskenään siitä missä kunnassa tai kaupungissa on ”hyvä asua ja elää”. Miten arvioisit nykyisen kotikuntasi sijoittuvan kilpailussa?

Arviot asteikolla 1 (erittäin huonosti) – 5 (erittäin hyvin).



Kuntalaisten arviot kuntansa sijoittumisesta kuntien välisessä kuvitteellisessa "hyvä asua ja elää" -kilpailussa ARTTU-tutkimuskunnissa 2015 (%-jakaumat, N=11 656)



Kuntalaisten arviot kuntansa sijoittumisesta kuntien välisessä kuvitteellisessa "hyvä asua ja elää" -kilpailussa vuosina 1996-2015 (%-jakaumat, N-2015=11 656)

**ARTTU2
-kunnat
(40+2)**

**Paras-
ARTTU-
kunnat
(40)**

**Kunta-
Suomi-
kunnat
(47)**

2015

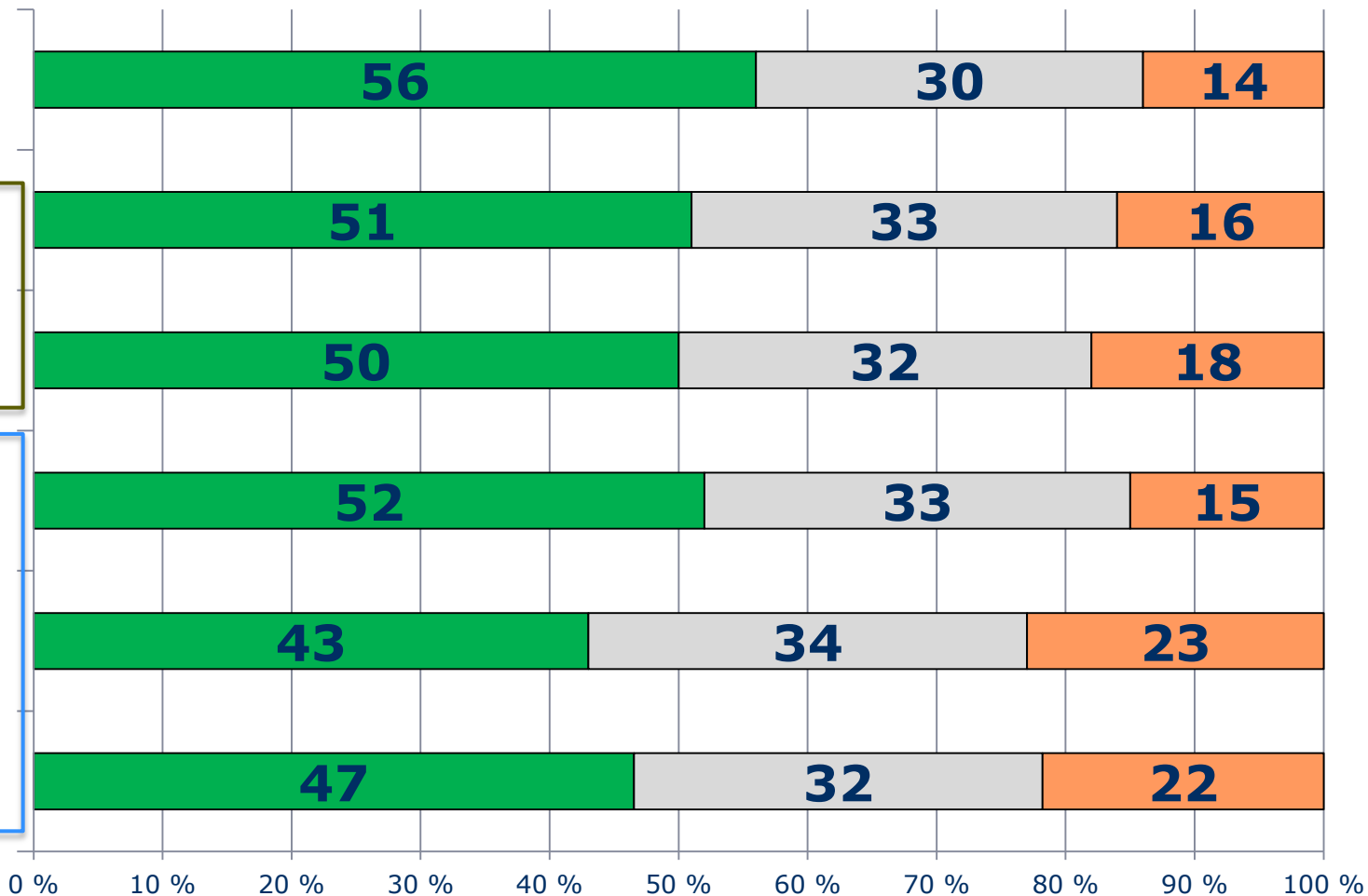
2011

2008

2004

2000

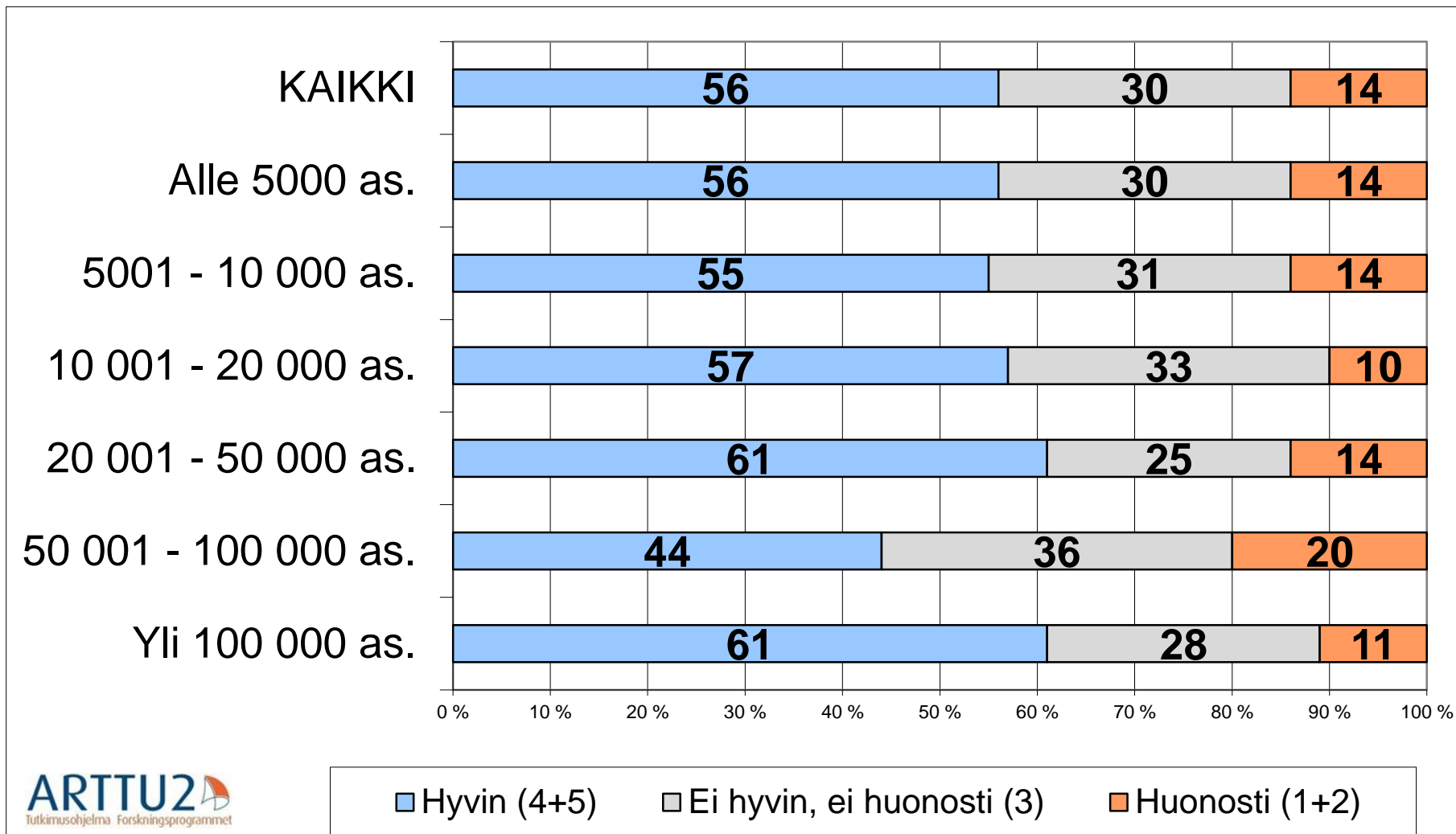
1996



■ hyvin ■ ei hyvin, ei huonosti ■ huonosti

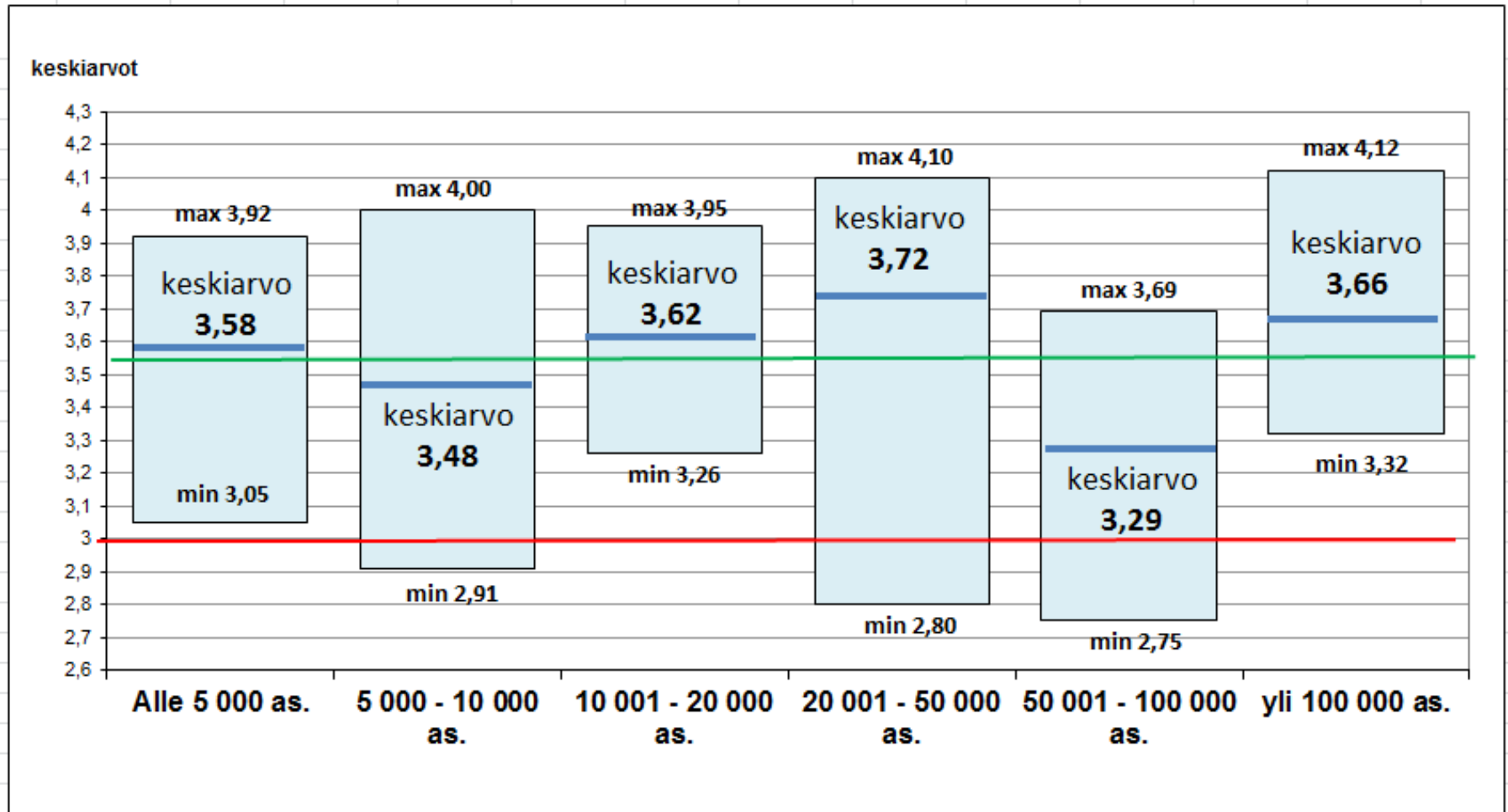
Kuntalaisten arviot kuntansa sijoittumisesta kuntien välisessä kuvitteellisessa "hyvä asua ja elää" -kilpailussa ARTTU-tutkimuskunnissa 2015

(%-jakaumat kuntakokoluokittain, N=11 656)



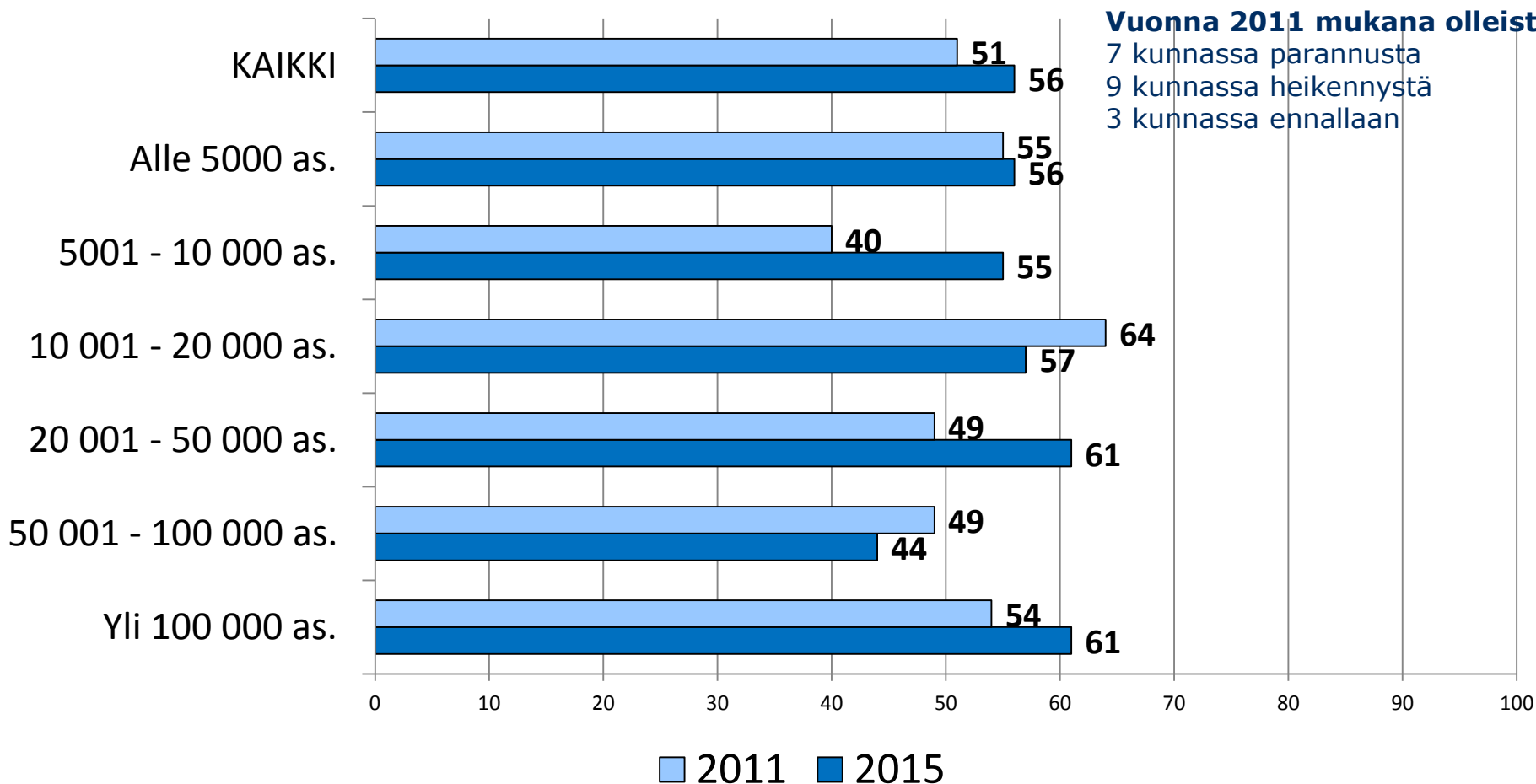
Kuntalaisten arviot kuntansa sijoittumisesta kuntien välisessä kuvitteellisessa "hyvä asua ja elää" -kilpailussa ARTTU-tutkimuskunnissa 2015.

Kuntakokoluokittaiset keskiarvot asteikolla 1-5, mitä suurempi arvo, sitä positiivisempi arvio. (N=11 656)



Kuntalaisten arviot kuntansa sijoittumisesta kuntien välisessä kuvitteellisessa "hyvä asua ja elää" –kilpailussa ARTTU-tutkimuskunnissa 2011* ja 2015

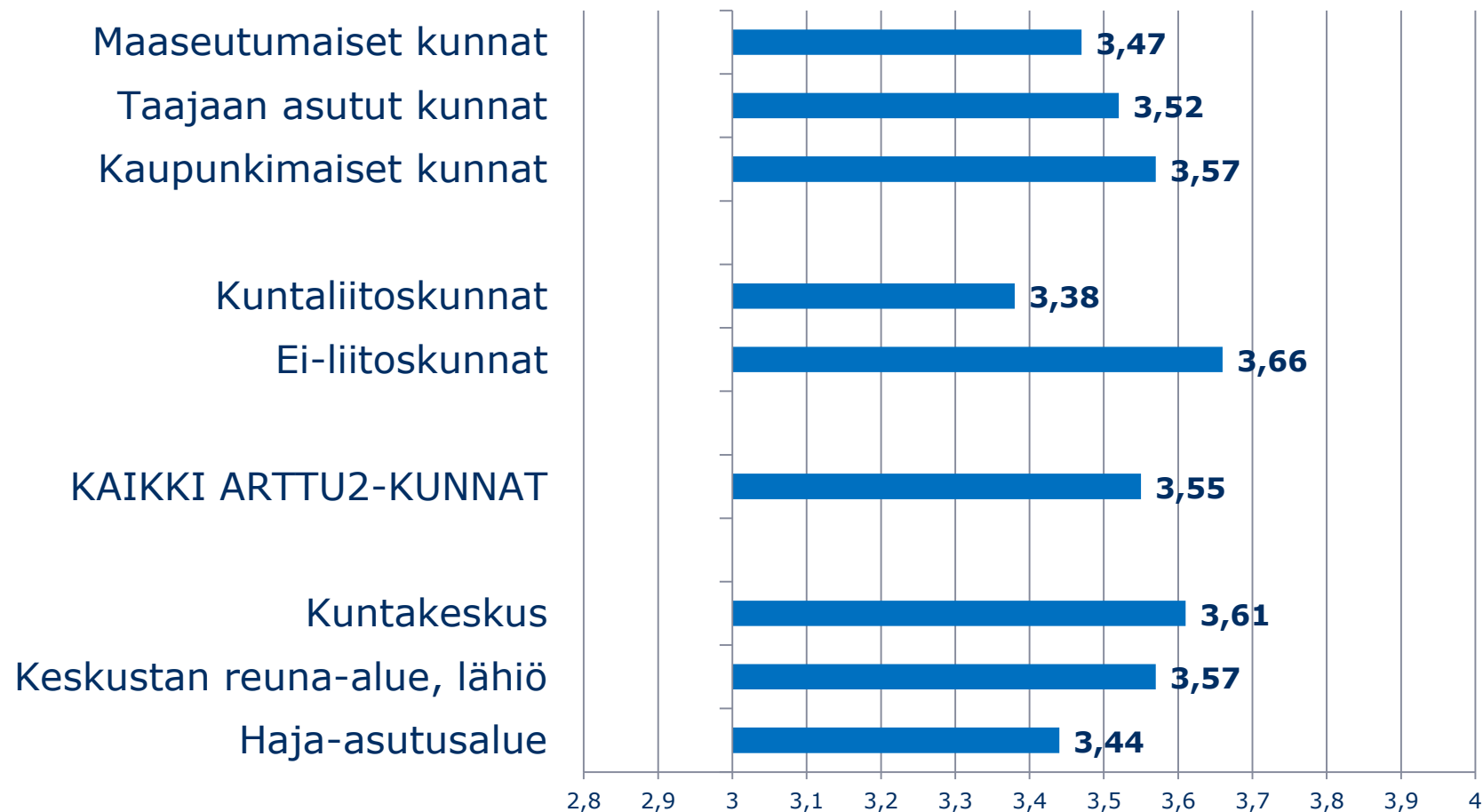
(%-jakaumat kuntakokoluokittain, N-2015=11 656)



*Vuoden 2011 Paras-ARTTU-kunnista 19 (20) samoja kuin vuonna 2015)

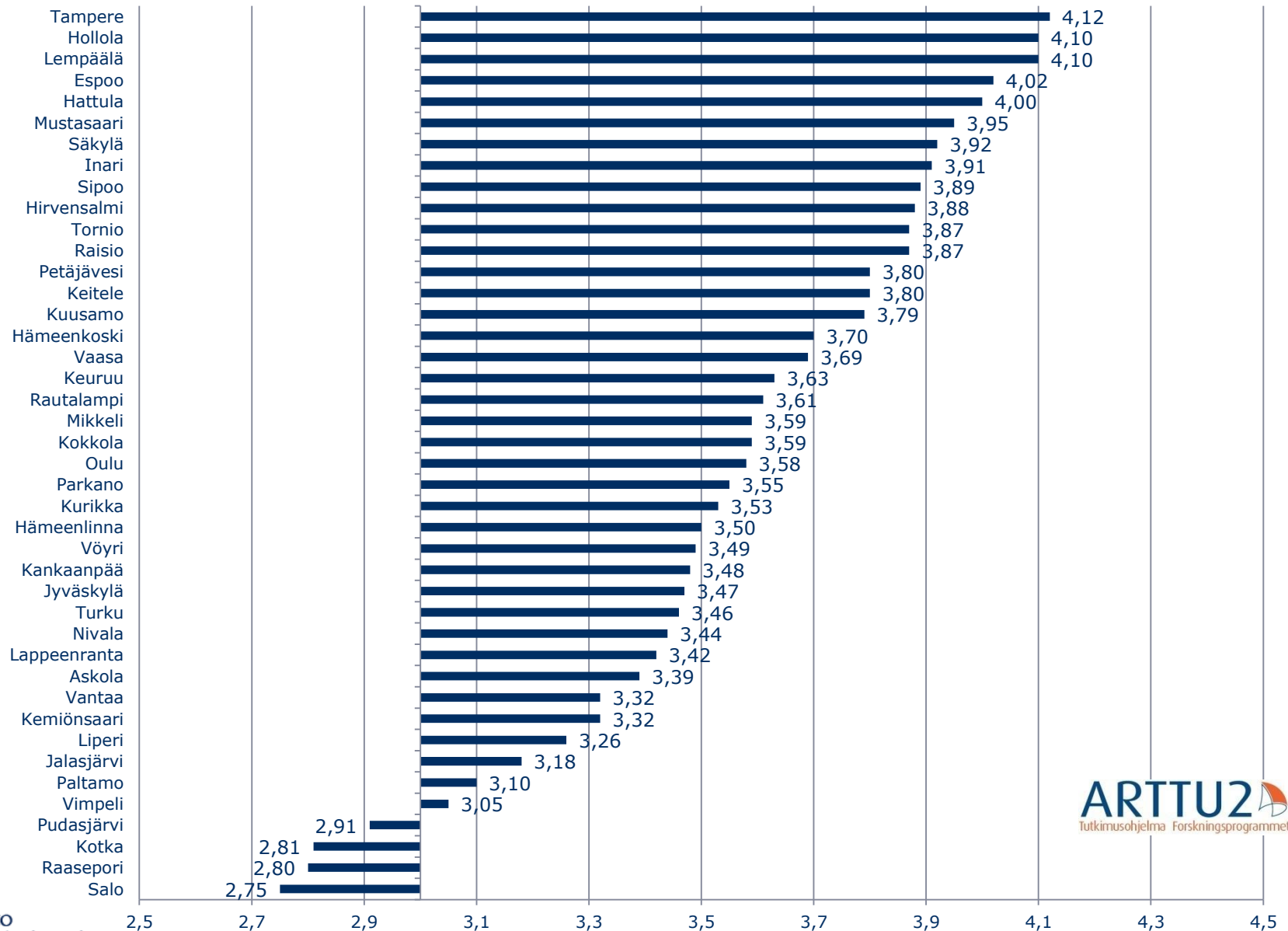
Kuntalaisten arviot kuntansa sijoittumisesta kuntien välisessä kuvitteellisessa "hyvä asua ja elää" –kilpailussa ARTTU-tutkimuskunnissa 2015.

Keskiarvot erityyppisissä kunnissa asteikolla 1-5, mitä suurempi arvo, sitä positiivisempi arvio.
(N=11 259 - 11 656)



Kuntalaisten arviot kuntansa sijoittumisesta kuntien välisessä kuvitteellisessa "hyvä asua ja elää" -kilpailussa. ARTTU2-kunnat keväällä 2015.

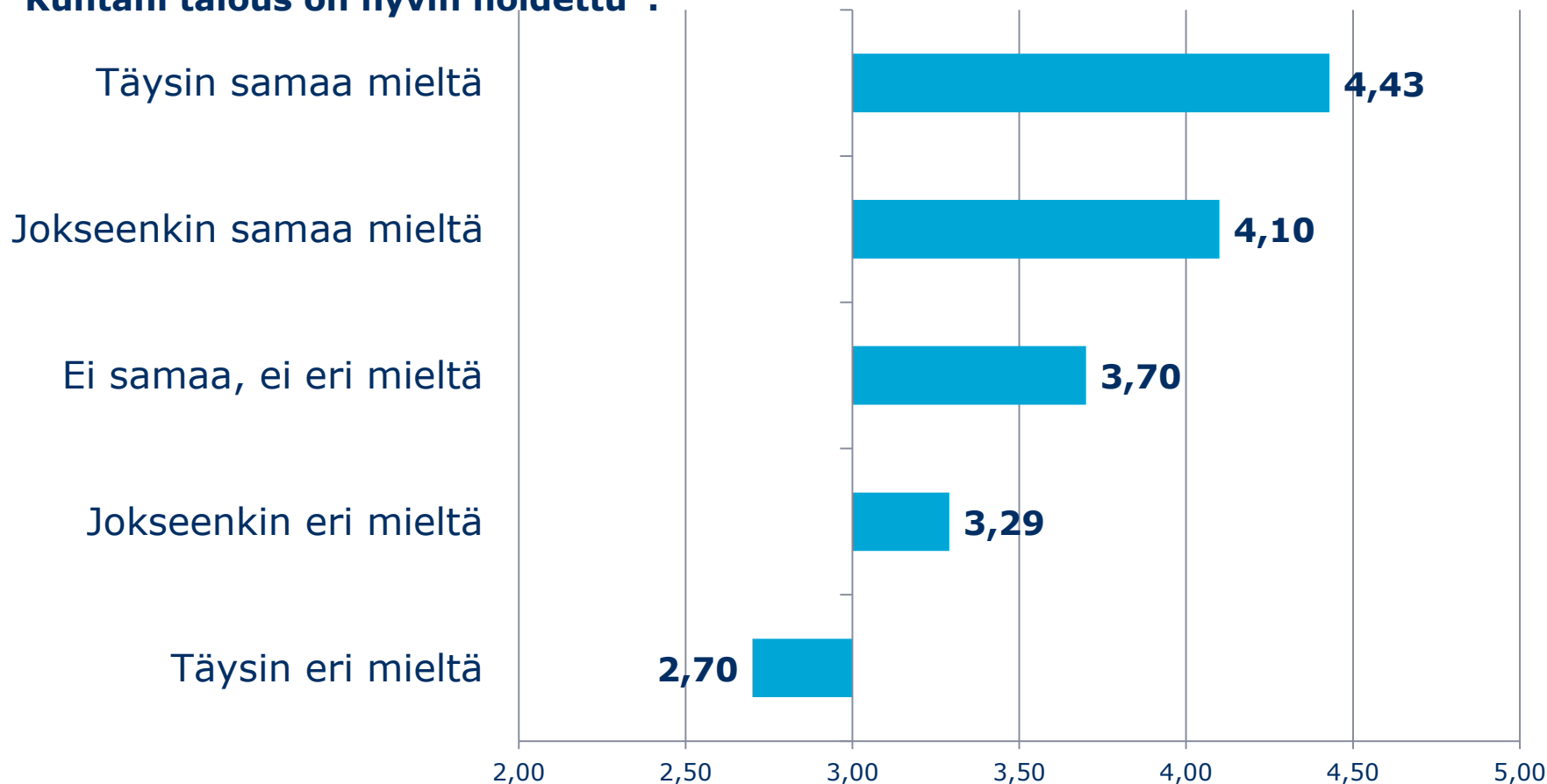
Keskiarvot asteikolla 1-5; mitä suurempi arvo, sitä positiivisempi arvio.



Kuntalaisten arviot kotikuntansa pärjäämisestä kuntien välisessä kuvitteellisessa "hyvä asua ja elää" -kilpailussa suhteessa mielipiteeseen väittämästä "Kuntani talous on hyvin hoidettu". ARTTU-tutkimuskunnat keväällä 2015.

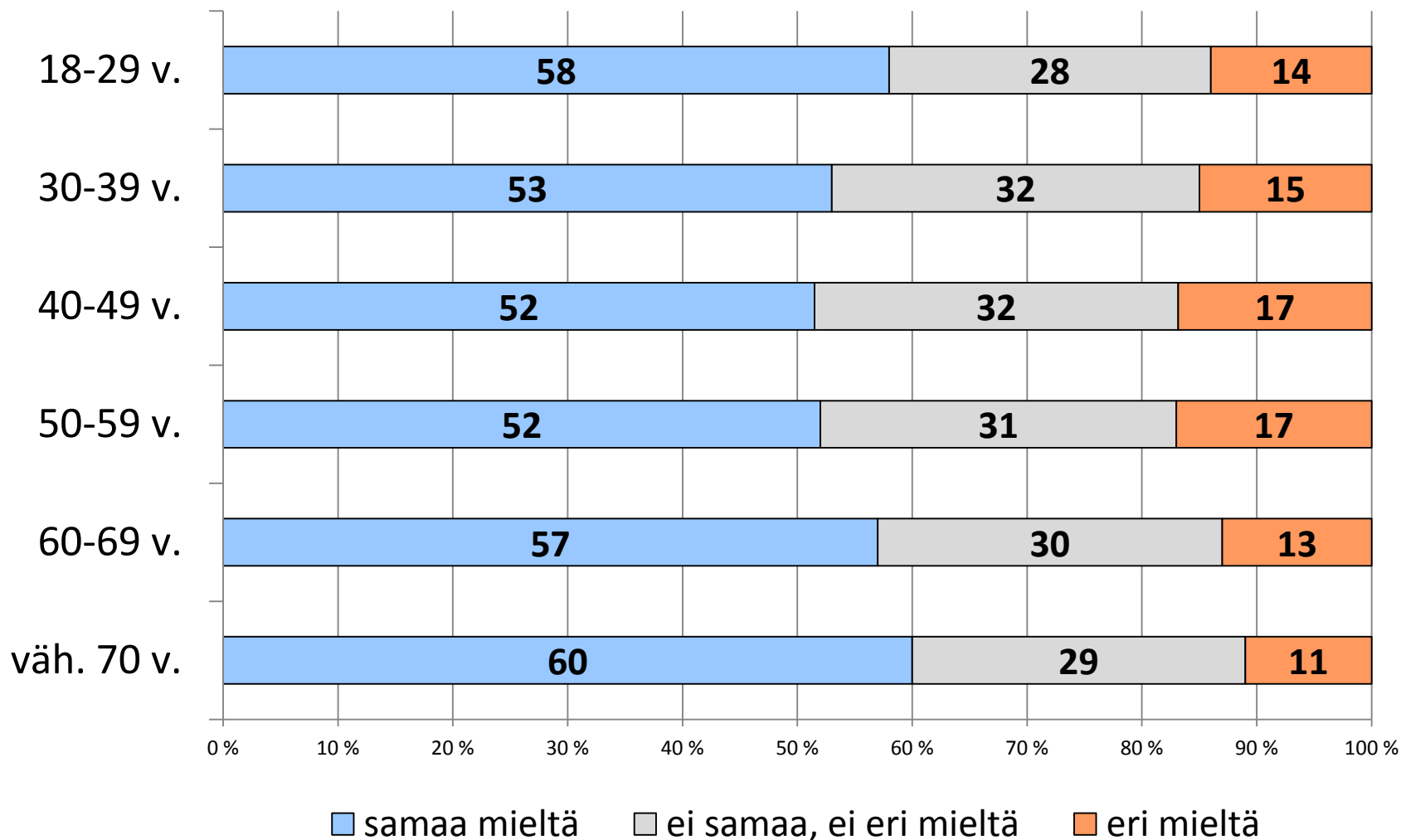
"Hyvä asua ja elää" -kysymyksen keskiarvot asteikolla 1-5 (N= 11 266)

Kuntani talous on hyvin hoidettu":



Kuntalaisten arviot kuntansa sijoittumisesta kuntien välisessä kuvitteellisessa "hyvä asua ja elää" –kilpailussa ARTTU-tutkimuskunnissa 2015

(%-jakaumat ikäluokittain, N=11 645)



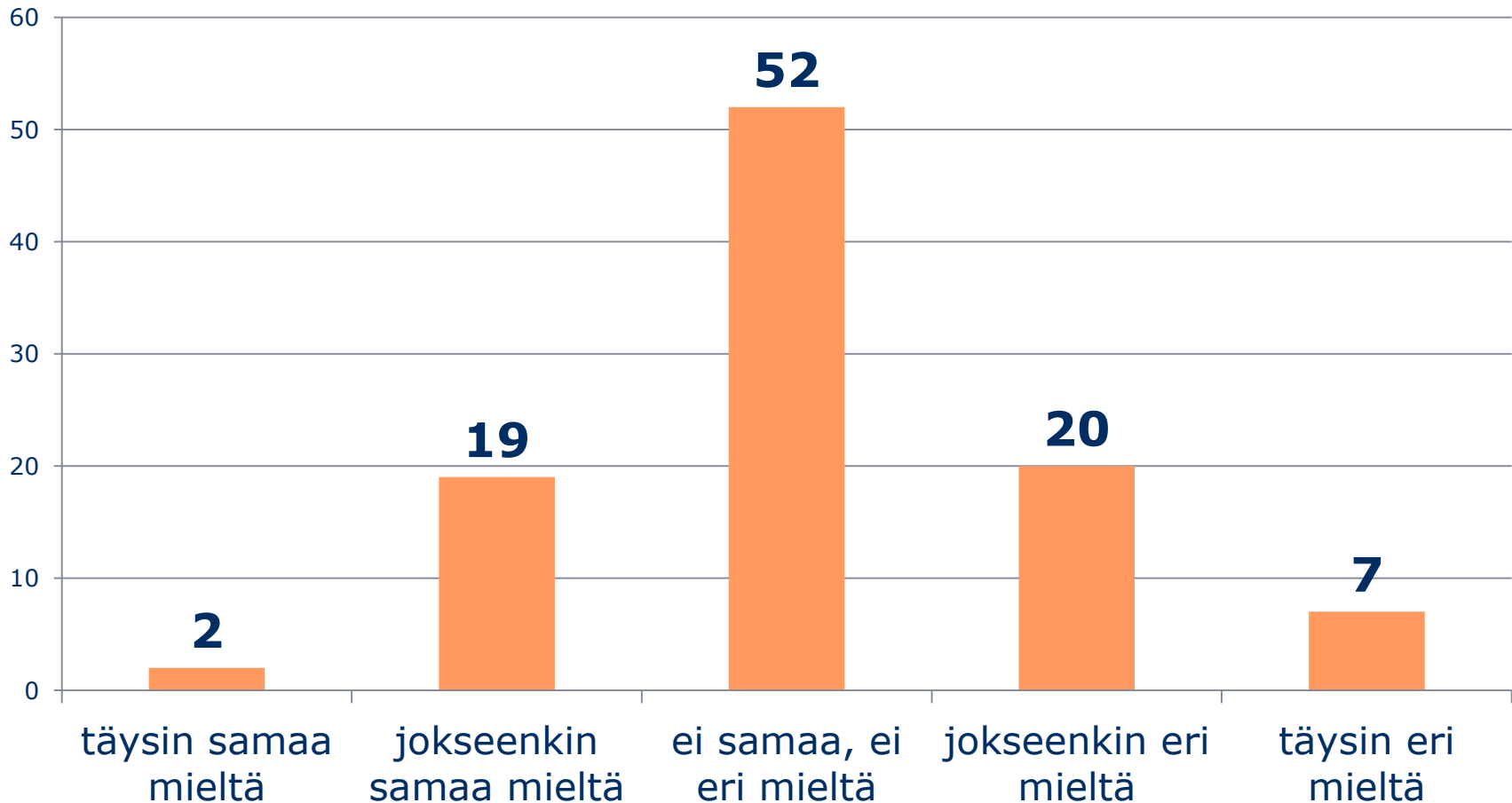
Kuntalaisten mielipiteet väittämästä

"Kuntani päättäjät pitävät hyvin huolta elämisen edellytyksistä kunnassani".

Arviot väittämästä asteikolla 1 (täysin eri mieltä) – 5 (täysin samaa mieltä).

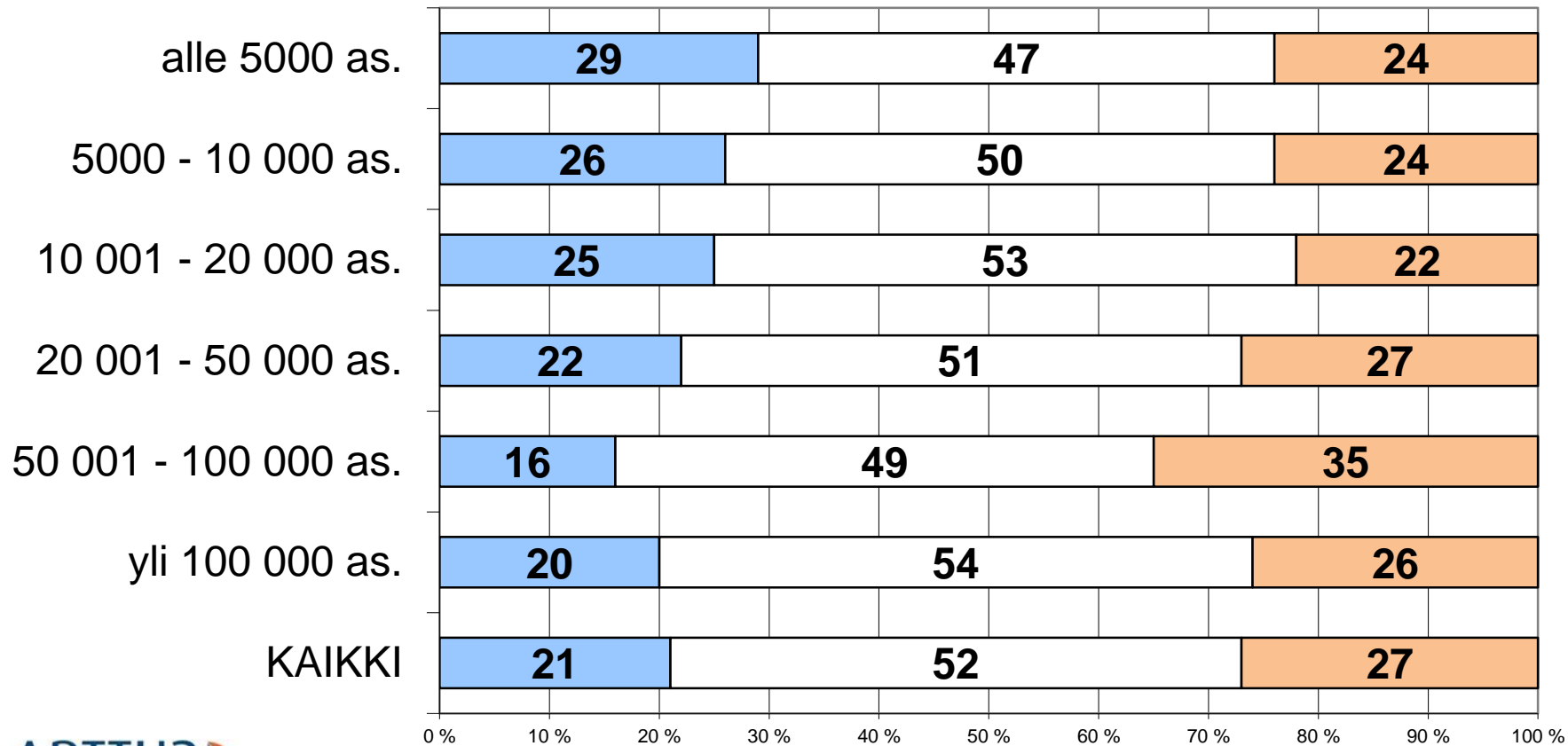
Kuntalaisten mielipiteet väittämästä "Kuntani päättäjät pitävät hyvin huolta elämisen edellytyksistä kunnassani" ARTTU2-tutkimuskunnissa keväällä 2015

(%-jakauma, N=11 598)



Kuntalaisten mielipiteet väittämästä "Kuntani päättäjät pitävät hyvin huolta elämisen edellytyksistä kunnassani".

ARTTU2-tutkimuskunnissa keväällä 2015 kuntakokoluokittain tarkasteltuna. (%-jakauma, N=11 597)

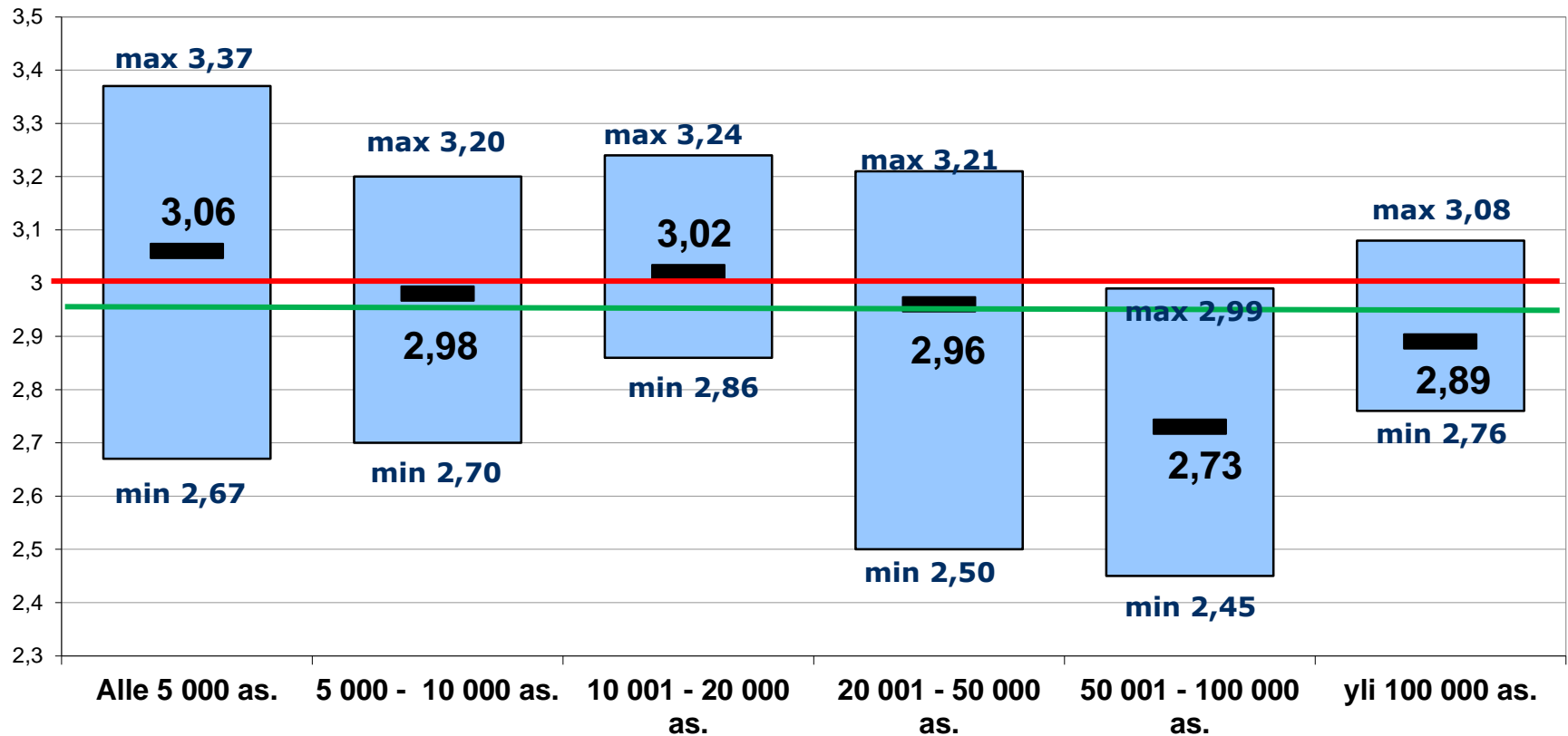


Kuntalaisten mielipiteet väittämästä "Kuntani päättäjät pitävät hyvin huolta elämisen edellytyksistä kunnassani"

ARTTU2-tutkimuskunnissa keväällä 2015.

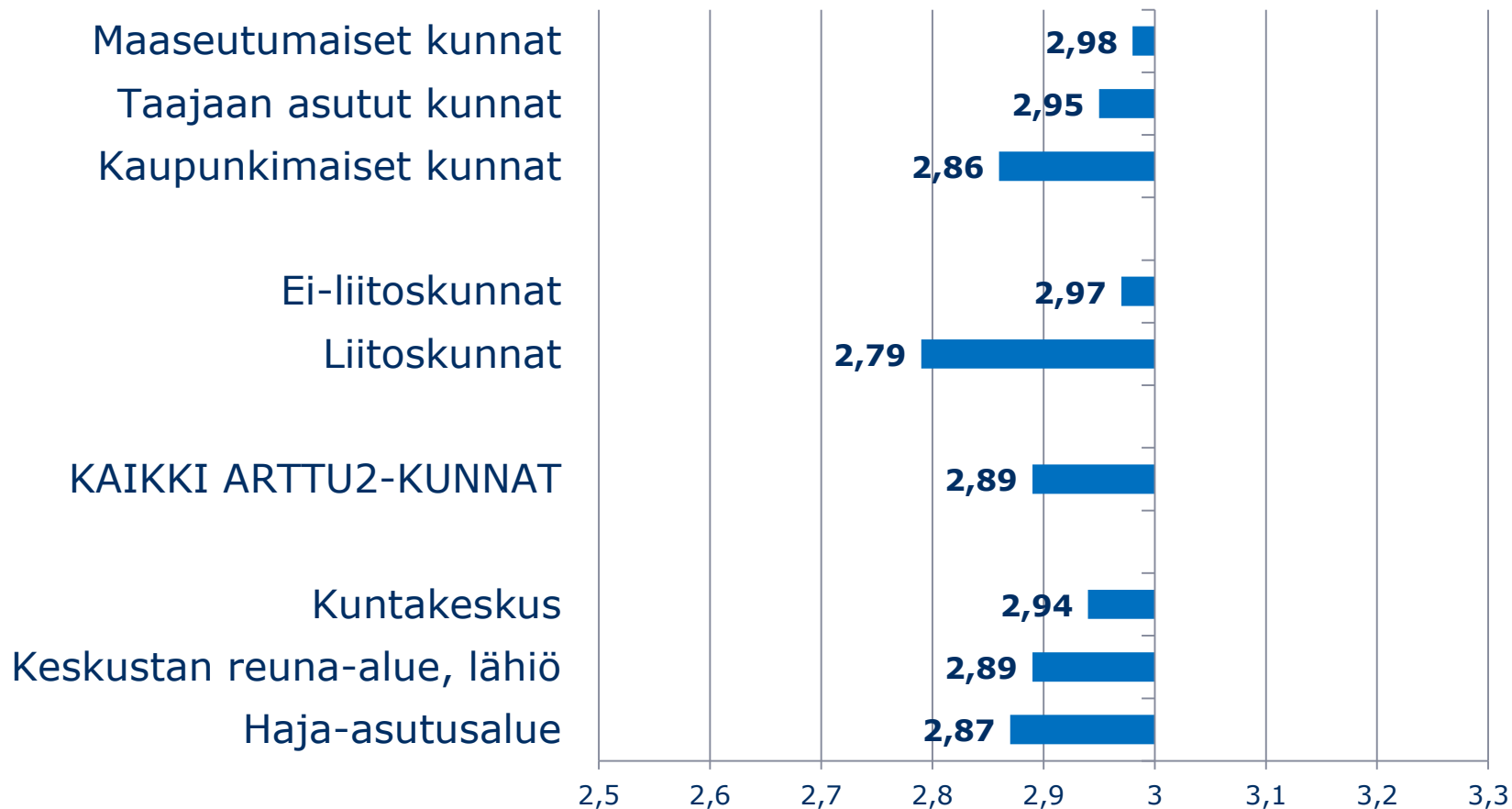
Kuntakokoluokittaiset keskiarvot asteikolla 1-5, N=11 597)

keskiarvo

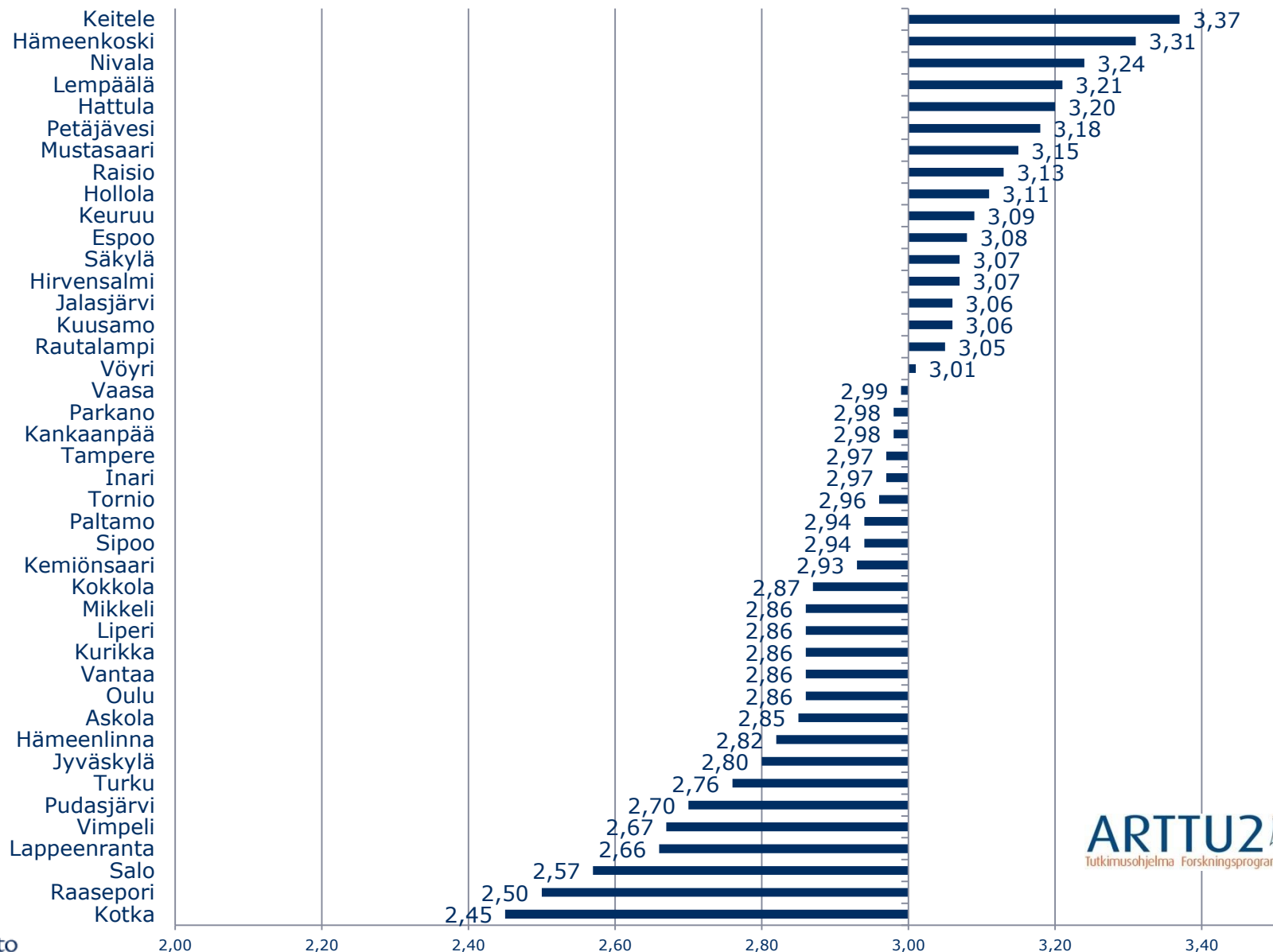


Kuntalaisten mielipiteet väittämästä "Kuntani päättäjät pitävät hyvin huolta elämisen edellytyksistä kunnassani" ARTTU2-tutkimuskunnissa keväällä 2015.

Keskiarvot erityyppisissä kunnissa asteikolla 1-5. (N=11 130 - 11 597)

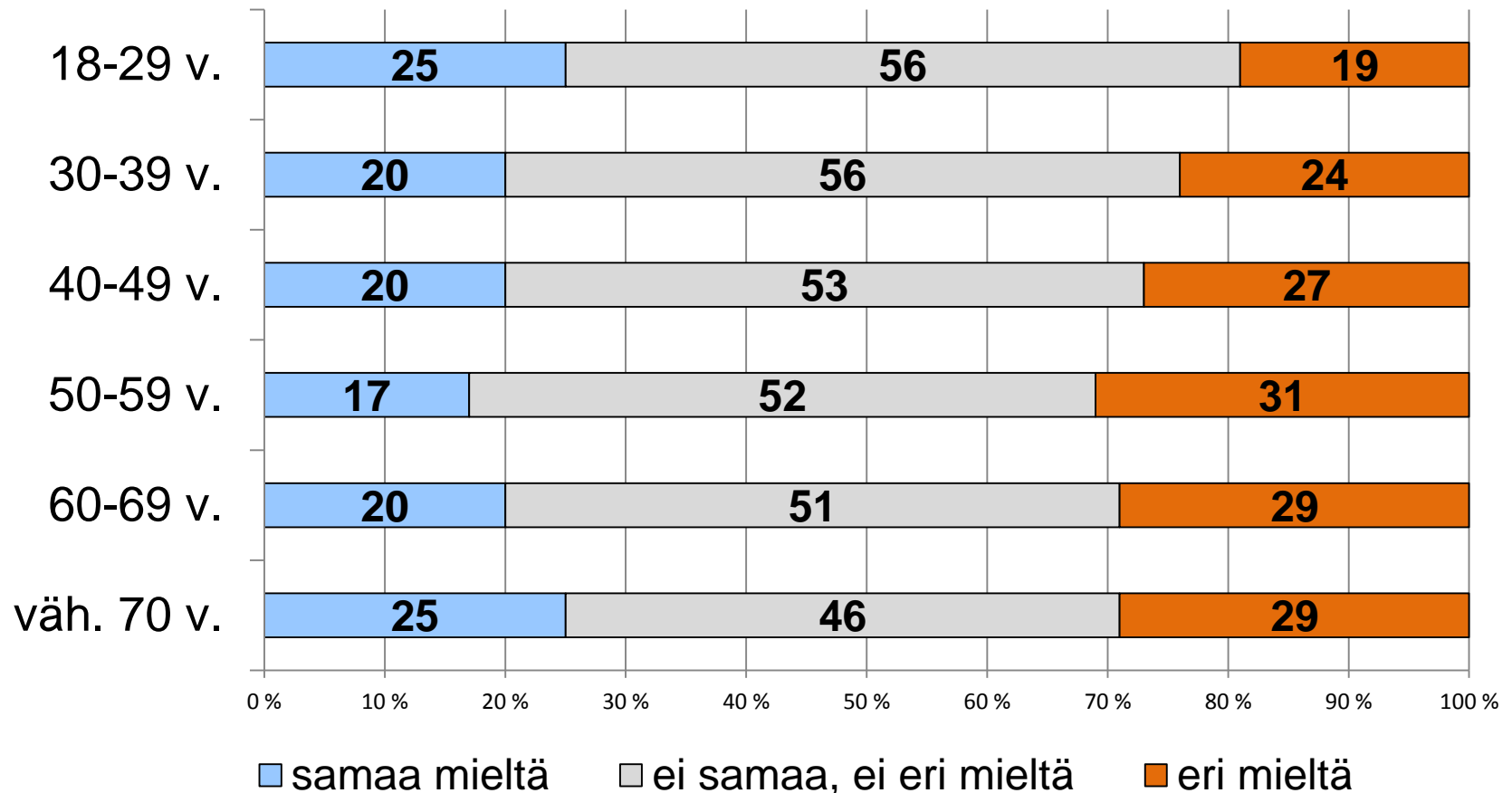


Kuntalaisten mielipiteet väittämästä "Kuntani päättäjät pitävät hyvin huolta elämisen edellytyksistä kunnassani". Keskiarvot asteikolla 1-5; mitä suurempi arvo, sitä positiivisempi arvio. ARTTU2-kunnat keväällä 2015.



Kuntalaisten mielipiteet väittämästä "Kuntani päättäjät pitävät hyvin huolta elämisen edellytyksistä kunnassani"

ARTTU2-tutkimuskunnissa keväällä 2015 ikäluokittain tarkasteltuna. (%-jakaumat, N=11 587)



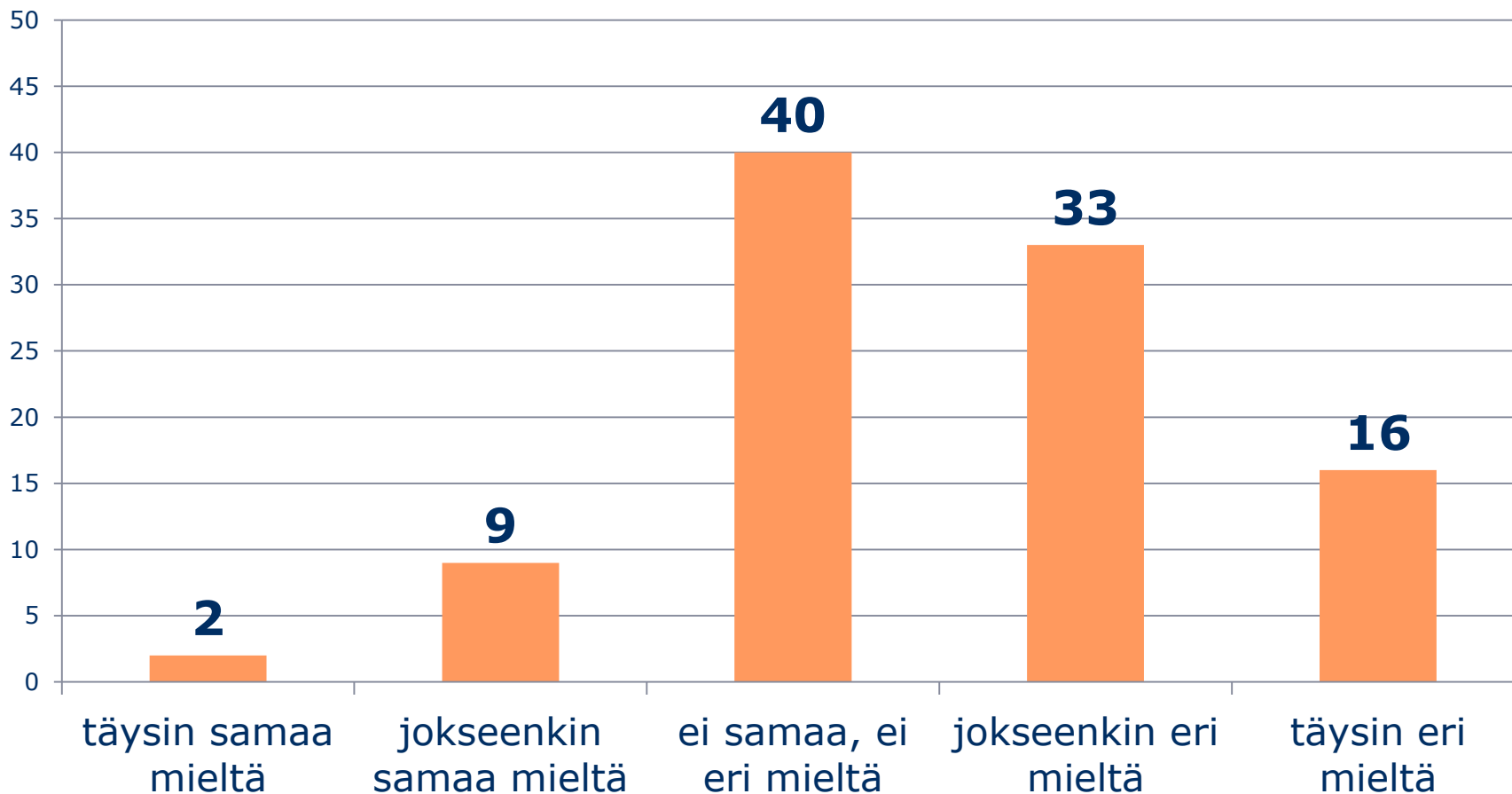
Kuntalaisten mielipiteet väittämästä

“Valtakunnan tason päättäjät pitävät hyvin huolta elämisen edellytyksistä asuinseudullani”.

Arviot väittämästä asteikolla 1 (täysin eri mieltä) – 5 (täysin samaa mieltä)

Kuntalaisten mielipiteet väittämästä "Valtakunnan tason päättäjät pitävät hyvin huolta elämisen edellytyksistä asuinseudullani" ARTTU2-tutkimuskunnissa keväällä 2015

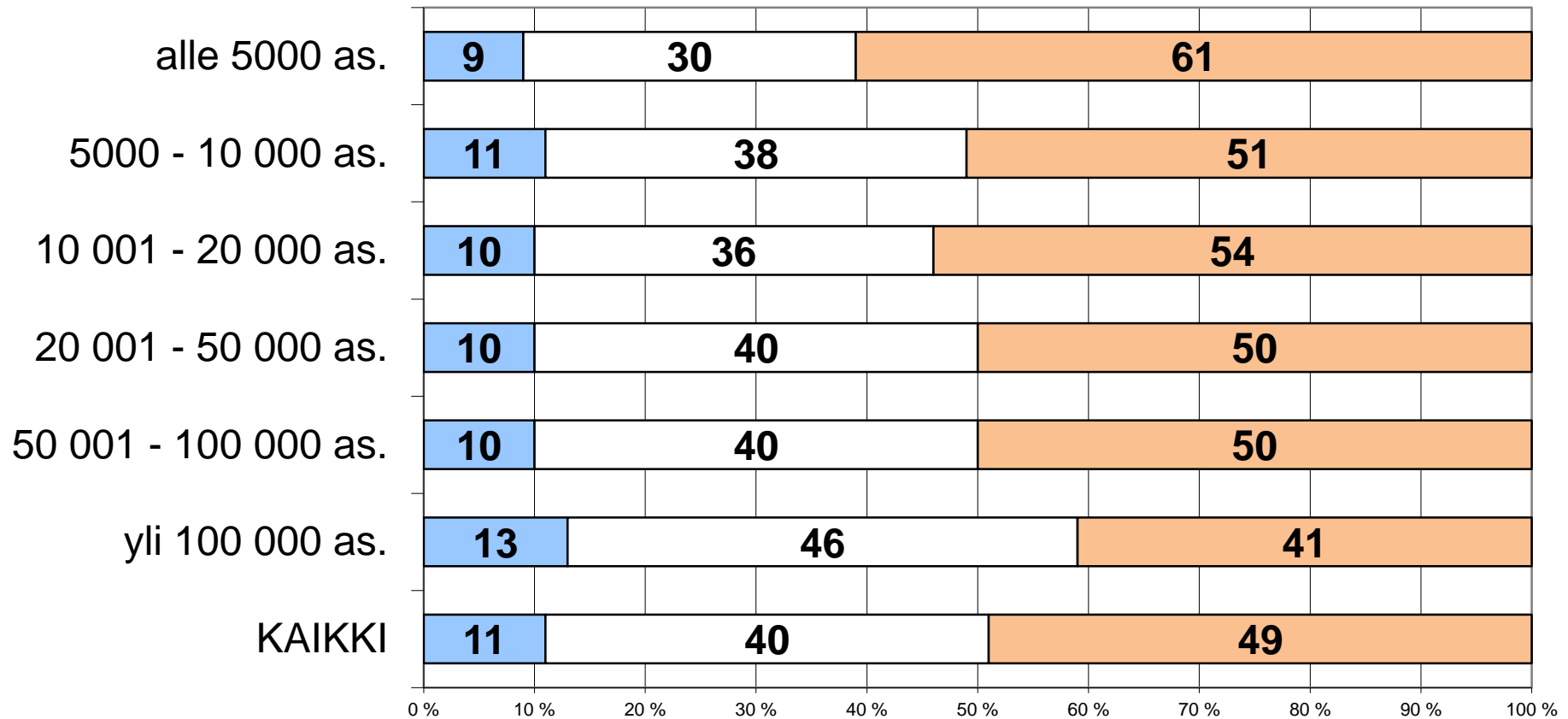
(%-jakauma, N=11 619)



Kuntalaisten mielipiteet väittämästä

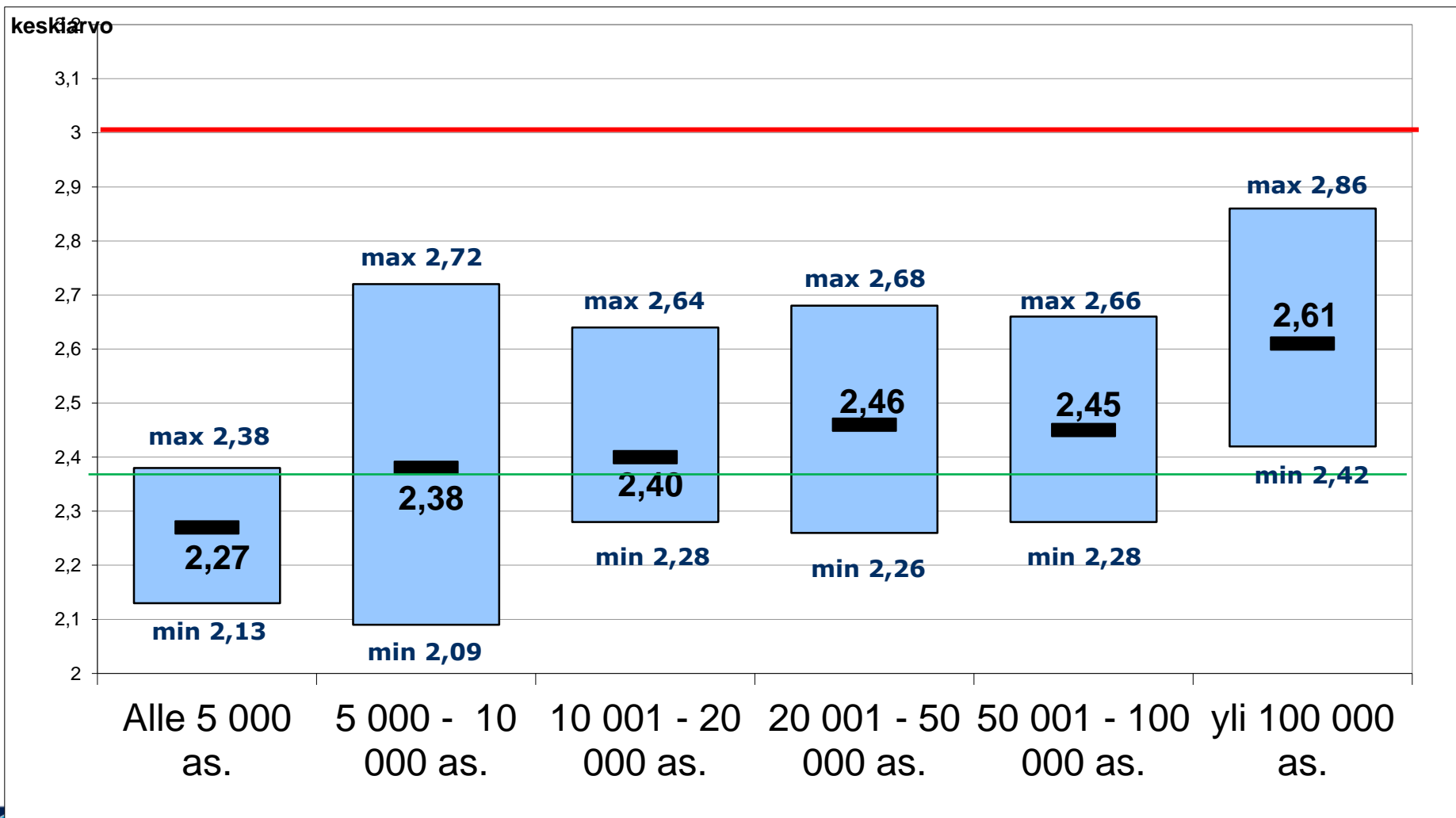
“Valtakunnan tason päättäjät pitävät hyvin huolta elämisen edellytyksistä asuinseudullani”.

ARTTU2-tutkimuskunnissa keväällä 2015 kuntakokoluokittain tarkasteltuna. (%-jakaumat, N=11 618)



Kuntalaisten mielipiteet väittämästä "Valtakunnan tason päättäjät pitävät hyvin huolta elämisen edellytyksistä asuinseudullani"

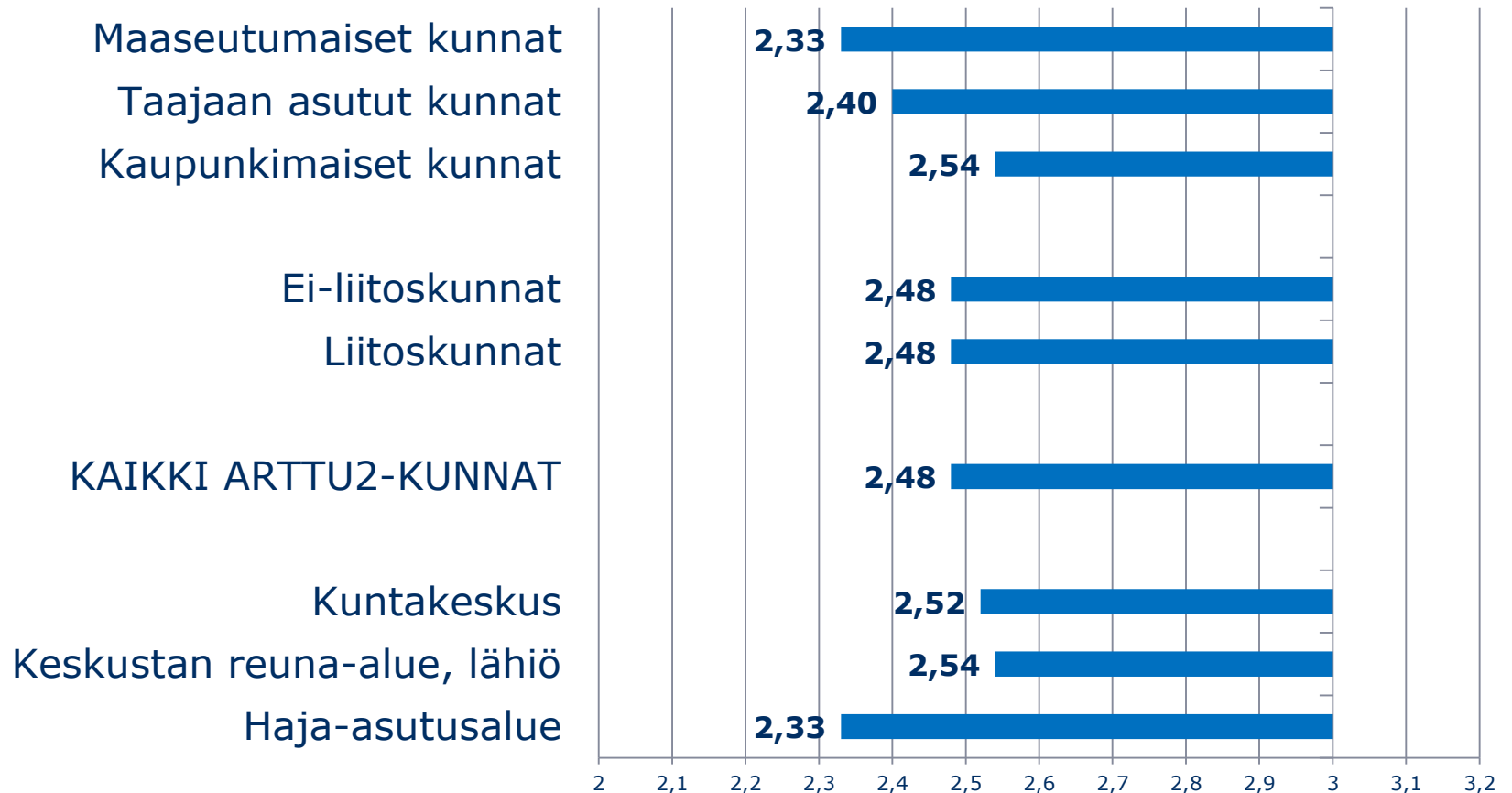
ARTTU2-tutkimuskunnissa keväällä 2015. Kuntakokoluokittaiset keskiarvot asteikolla 1-5. (N=11 618)



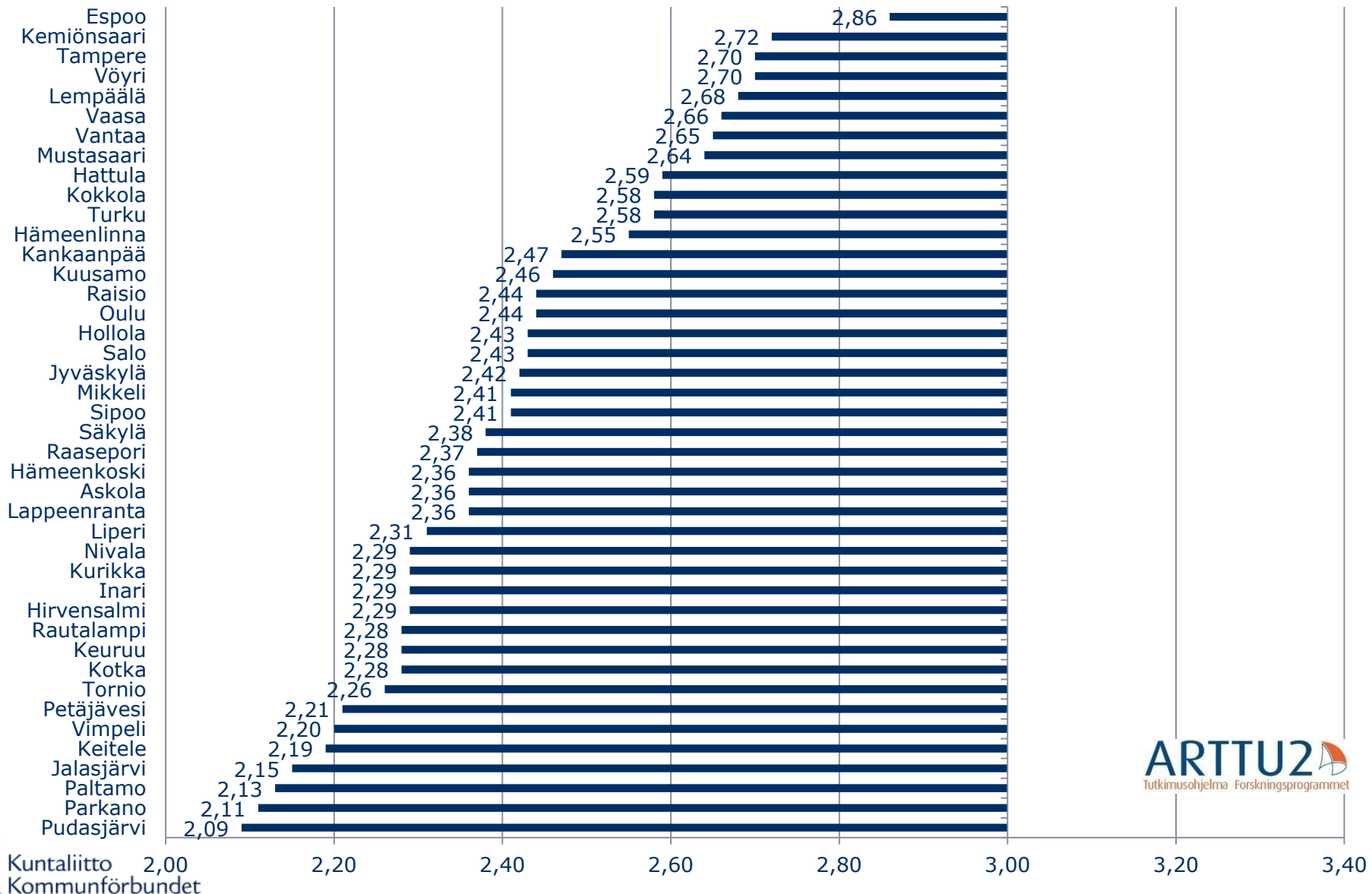
Kuntalaisten mielipiteet väittämästä "Valtakunnan tason päättäjät pitävät hyvin huolta elämisen edellytyksistä asuinseudullani"

ARTTU2-tutkimuskunnissa keväällä 2015.

Keskiarvot erityyppisissä kunnissa asteikolla 1-5. (N=11 145 - 11 619)

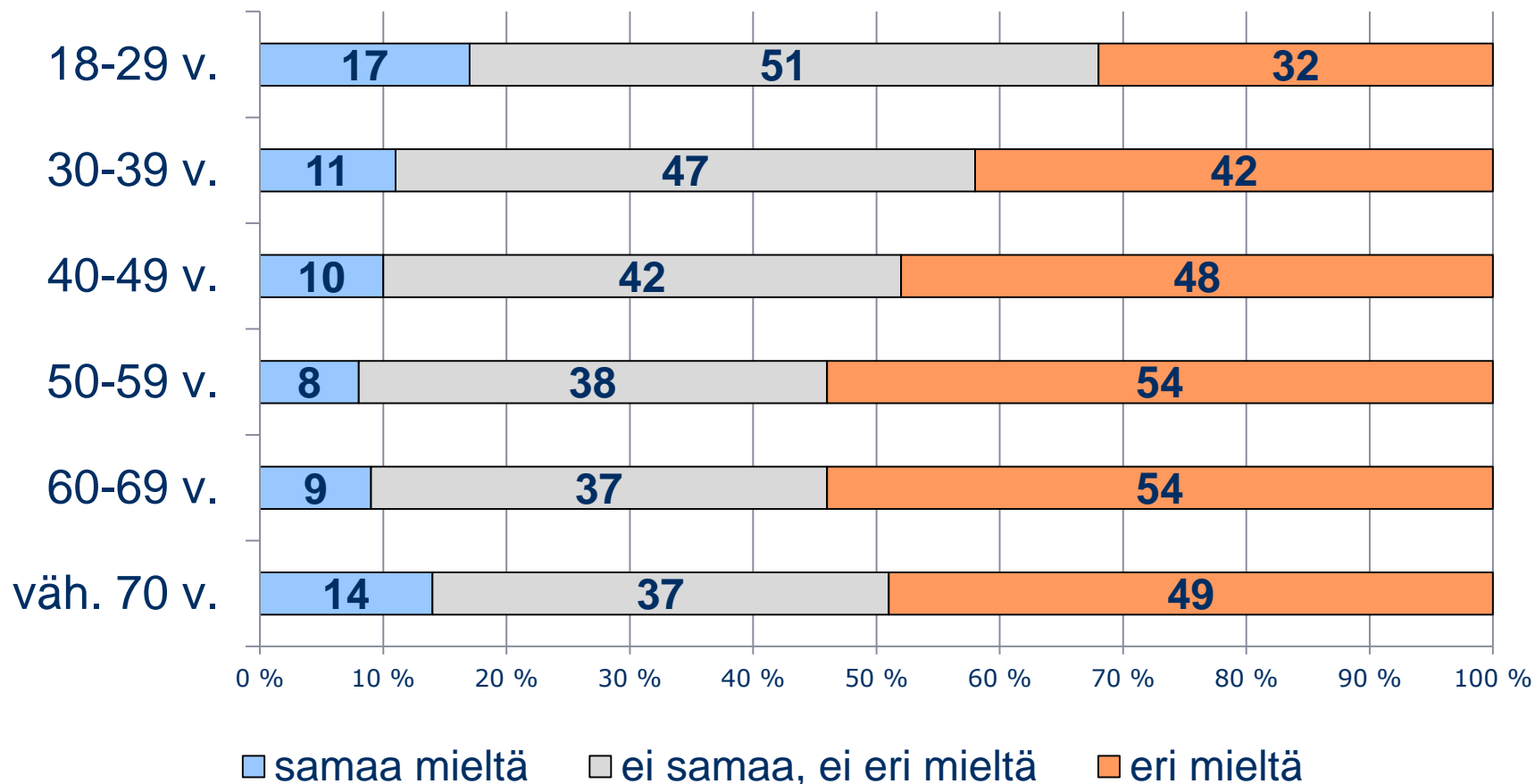


Kuntalaisten mielipiteet väittämästä "Valtakunnan tason päättäjät pitävät hyvin huolta elämisen edellytyksistä asuinseudullani". Keskiarvot asteikolla 1-5; mitä suurempi arvo, sitä positiivisempi arvio. ARTTU2-kunnat keväällä 2015.



Kuntalaisten mielipiteet väittämästä "Valtakunnan tason päättäjät pitävät hyvin huolta elämisen edellytyksistä asuinseudullani"

**ARTTU2-tutkimuskunnissa keväällä 2015 ikäluokittain
tarkasteltuna.** (%-jakaumat, N=11 608)



Aikaisempia kuntalaistutkimusraportteja

Kuntalaiset ja kunnat muutoksessa.

ARTTU-tutkimuksia nro 31. (2014)

http://shop.kunnat.net/product_details.php?p=3063

Kuntalaiset uudistuvissa kunnissa.

ARTTU-tutkimuksia nro 9. (2011)

http://shop.kunnat.net/product_details.php?p=2592

Kuntalainen - kansalainen.

KuntaSuomi 2004 -tutkimuksia nro 56. (2006)

http://shop.kunnat.net/product_details.php?p=313

Kuntalaisen monet roolit.

KuntaSuomi 2004 -tutkimuksia nro 37. (2002)

http://shop.kunnat.net/product_details.php?p=112

Kuntalaisten valta ja valinnat.

KuntaSuomi 2004 -tutkimuksia nro 97. (1998)

(ei saatavissa sähköisenä verkkojulkaisuna)



Marianne Pekola-Sjöblom

Kuntalaiset ja kunnat muutoksessa

Paras-ARTTU-ohjelman tutkimuksia nro 31



Marianne Pekola-Sjöblom, Voitto Helander,
Stefan Sjöblom

Kuntalaisen monet roolit

KuntaSuomi 2004 -tutkimuksia nro 37

ISBN 952-213-031-1



Kuntaliitto
Kommunförbundet

Lisätietoja

Kuntalaistutkimus 2015:

www.kunnat.net/arttu2 > Osaprojektit > Kuntalaistutkimus 2015.

Suora linkki [tässä](#)

Mediatiedote 10.6.2015 ensimmäisistä osatuloksista:

”Asukkaiden luottamus kunnan päättäjiin lievästi nousussa”.

Suora linkki [tässä](#)

Mediatiedote 27.3.2015 kuntalaiskyselyn käynnistymisestä:

”32 000 suomalaiselta kysytään mielipidettä kuntien palveluista ja päätöksenteosta”

Suora linkki [tässä](#)

ARTTU2-tutkimusohjelma:

www.kunnat.net/arttu2

www.kommunerna.net/arttu2

Mediatiedote 9.12.2014 tutkimusohjelman käynnistymisestä:

”Laaja tutkimusohjelma arvioi kunnissa toteutuneita ja tulevia uudistuksia”

Suora linkki [tässä](#)