

Kuntavaaliehdokasanalyysi 2025

Naiset kuntavaaliehdokkaina Manner-Suomessa 2025

Marianne Pekola-Sjöblom 14.3.2025

Puh. 050 337 5634



Kuntavaalit 2025

292 kuntaa
8 586 valtuustopaikkaa
29 950 ehdokasta,
joista naisia 12 678



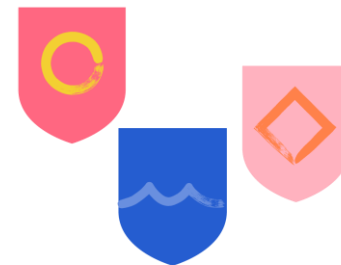
Kuntavaalit 2025:

Tietoja ehdokkaiden sukupuolesta

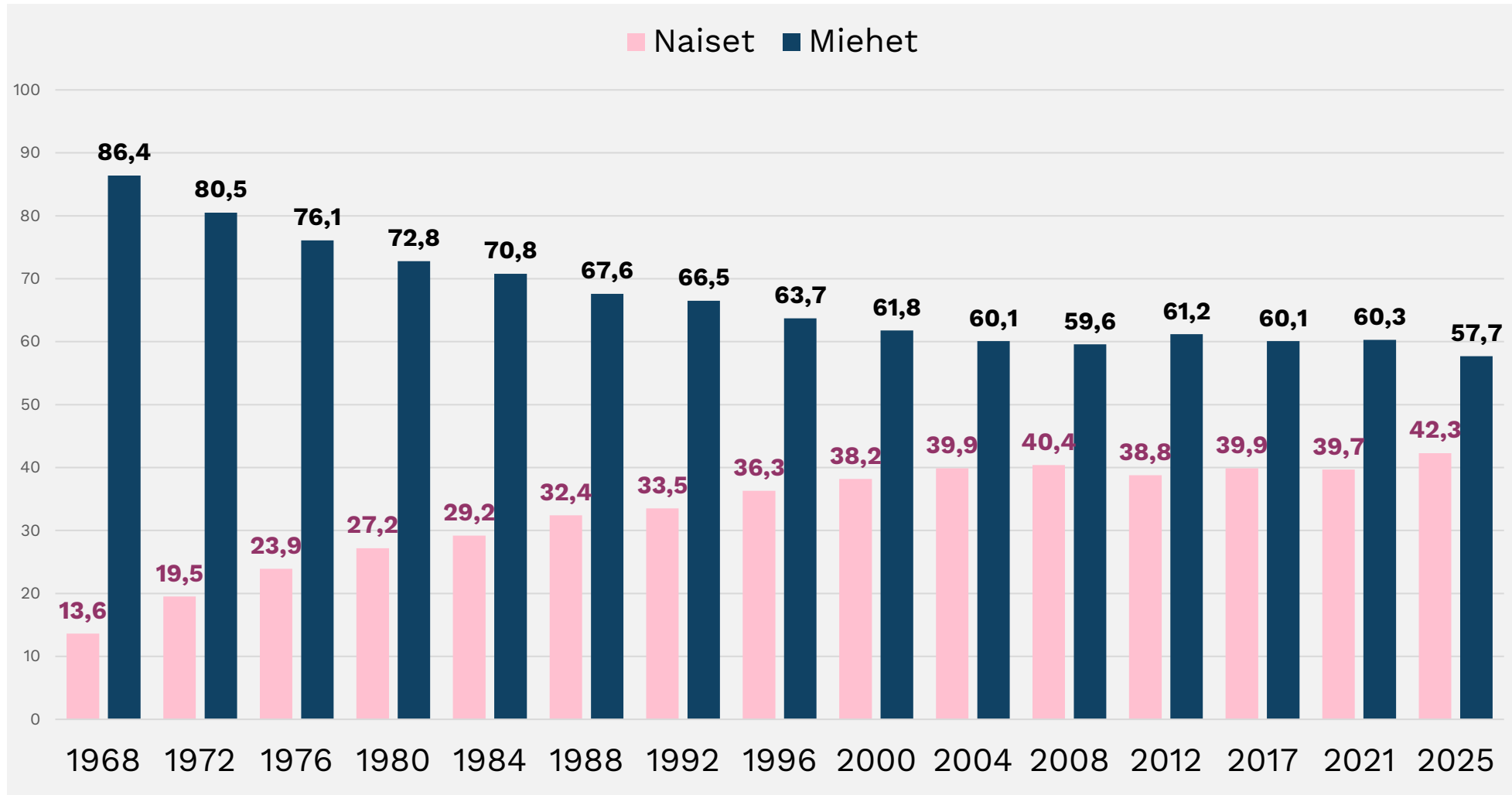


Keskeisiä havaintoja ehdokasanalyysistä

- **Naisten osuus kuntavaaliehdokkaista on 42,3 prosenttia. Naisten osuus nousi 2,6 prosenttiyksiköllä ja on nyt historiallisen korkea.**
 - Naisehdokkaiden osuus on vain kerran aiemmin noussut yli 40 prosentin; kuntavaaleissa 2008 naisten osuus ehdokkaista oli 40,4.
- **Naisten osuus ehdokkaista vaihtelee suuresti puolueiden välillä (24,5% - 61,4%).**
 - Naisten osuus on suurin Vihreillä (61,4 %) ja pienin perussuomalaisilla (24,5 %).
 - Naisten osuus on kasvanut kaikilla puolueilla edellisistä kuntavaaleista.
 - Eniten kasvua Vasemmistoliitolla (+4,9 %-yks.), SDP:llä (+3,2 %-yks.) ja perussuomalaisilla (+3,0 %-yks.).
 - Myös valitsijayhdistyksissä naisten osuus kasvoi (+1,3 %-yks.). Sen sijaan pienpuolueiden ehdokkaista naisten osuus putosi lähes 15 prosenttiyksiköllä.
- **Naisten osuus kuntavaaliehdokkaista vaihtelee suuresti kuntien välillä (16,7% - 62,5%).**
 - Naisehdokkaita on suhteellisesti eniten Merijärvellä (62,5%). Myös 27 muussa kunnassa naisia on vähintään puolet ehdokkaista.
 - Vähiten naisehdokkaita on Utsjoella (16,7%). Kaikkiaan kahdeksassa (8) kunnassa naisten osuus ehdokkaista on alle 30 prosenttia.
- **Naisehdokkaiden osuudet vaihtelevat maakunnittain Keski-Pohjanmaan 37,5 prosentista Kanta-Hämeen 45,4 prosenttiin.**
- **Naisten osuus kuntavaaliehdokkaista vaihtelee kuntakokoluokittain 2 000- 5 000 asukkaan kuntien 40,9 prosentista 50 001 – 100 000 asukkaan kuntien 43,6 prosenttiin.**



Kuntavaaliehdokkaat sukupuolen mukaan kuntavaaleissa 1968-2025 (%)



Kuntavaalit 2025:

Naisehdokkaat puolueen mukaan ja muutokset edellisiin kuntavaaleihin (lkm ja %)



Puolue/ryhmä	Kuntavaali- ehdokkaita 2025 yht., lkm	Naisehdokkaita 2025, lkm	Naisehdokkaiden osuus 2025, %	Naisehdokkaiden osuus 2021, %	Muutos 2021-2025, (%-yks.)
VIHR	2353	1444	61,4	60,0	+1,4
KD	1536	731	47,6	47,0	+0,6
VAS	2740	1306	47,7	42,8	+4,9
SDP	5172	2423	46,8	43,6	+3,2
RKP	1190	548	46,1	44,1	+2,0
KESK	6067	2546	42,0	41,6	+0,4
Valitsijayhdistykset	959	390	40,7	39,4	+1,3
KOK	5700	2238	39,3	38,3	+1,0
Muut puolueet	320	87	27,2	42,1	-14,9
PS	3705	908	24,5	21,5	+3,0
Yhteensä	29 950	12 678	42,3	39,7	+2,6 %-yks.

Kuntavaalit 2021:

Suurimmat ja pienimmät naisehdokkaiden osuudet kunnissa

28 kunnassa naisehdokkaita vähintään 50 % (2021: 8 kunnassa)

1.	Merijärvi	62,5	15.	Tyrnävä	51,5
2.	Hailuoto	60,0	16.	Taivassalo	51,4
3.	Juupajoki	59,5	17.	Jokioinen	51,3
4.	Violahti	58,1	18.	Riihimäki	51,3
5.	Hankasalmi	57,8	19.	Polvijärvi	51,0
6.	Enontekiö	56,0	20.	Sulkava	51,0
7.	Pornainen	54,4	21.	Uusikaarlepyy	51,0
8.	Maalahti	53,4	22.	Pyhtää	50,8
9.	Kivijärvi	52,9	23.	Vesilahti	50,0
10.	Kempele	52,7	24.	Tervo	50,0
11.	Ristijärvi	51,9	25.	Joroinen	50,0
12.	Myrskylä	51,7	26.	Soini	50,0
13.	Karjajoki	51,7	27.	Pomarkku	50,0
14.	Pello	51,7	28.	Miehikkälä	50,0

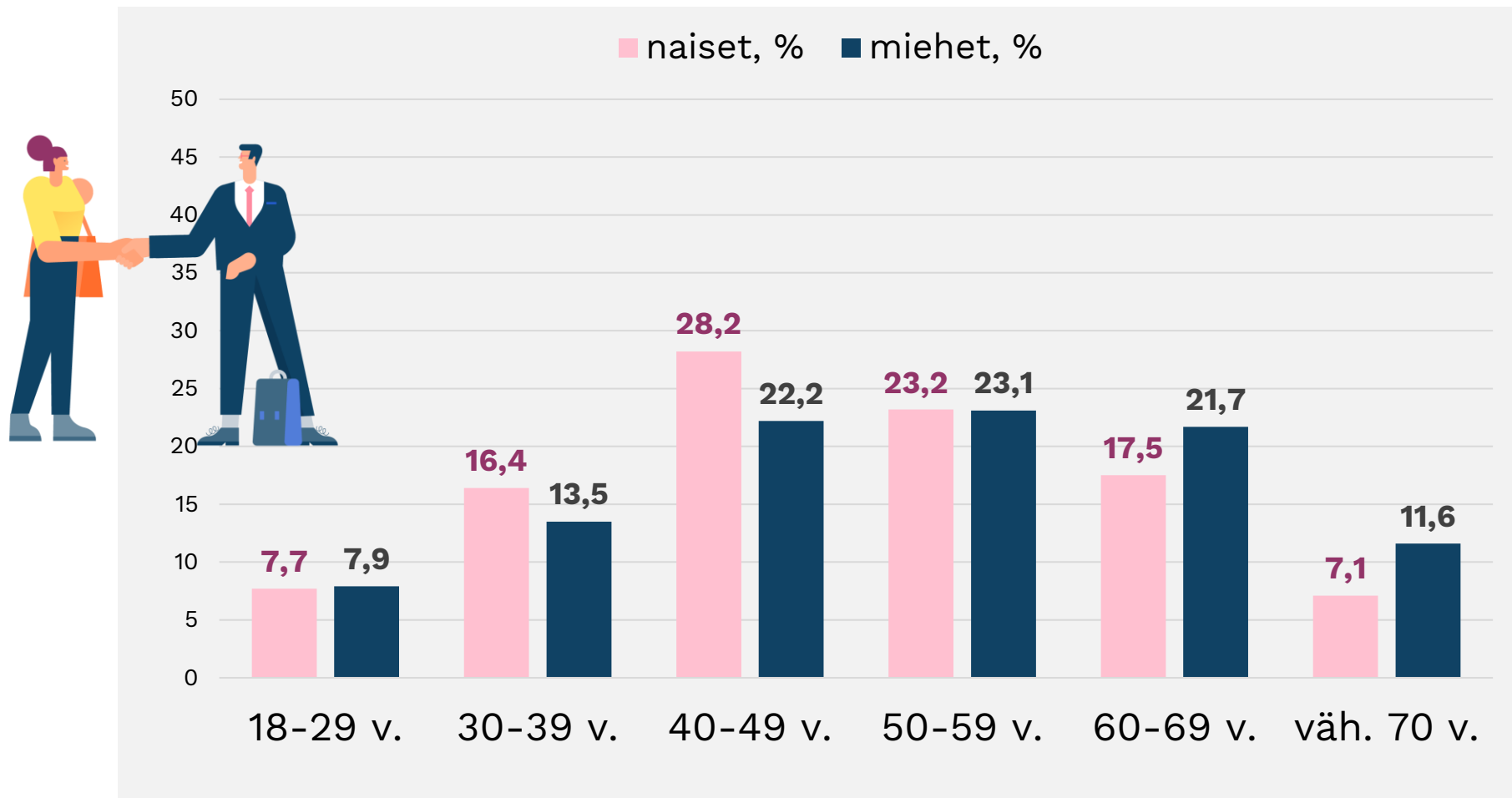
8 kunnassa naisehdokkaita alle 30 % (2021: 19 kunnassa)

1.	Utsjoki	16,7
2.	Perho	22,2
3.	Hyrnsalmi	22,9
4.	Haapajärvi	26,8
5.	Juuka	28,3
6.	Luhanka	28,6
7.	Kauhajoki	29,2
8.	Vieremä	29,3



Kuntavaalit 2025:

Ehdokkaiden sukupuoli ikäluokittain (%)



Naisehdokkaiden osuus on miehiä merkittävästi suurempi 30-49 –vuotiaiden ikäluokissa.

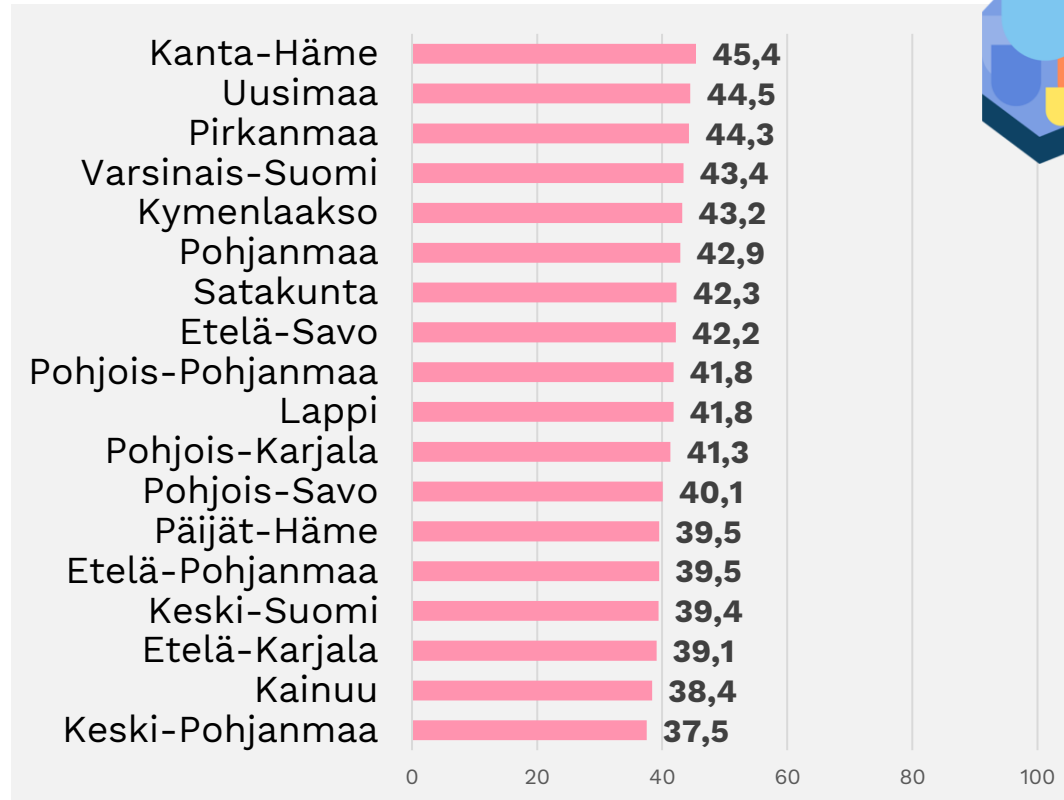
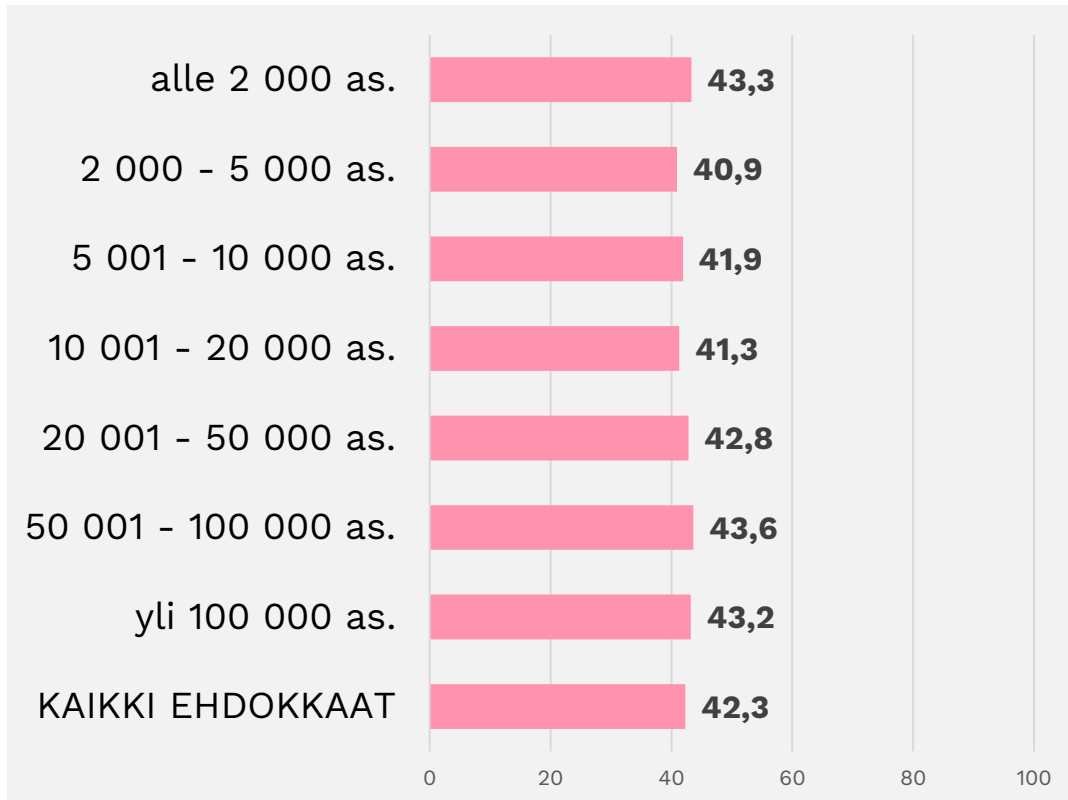
Miesehdokkaiden osuus on naisia merkittävästi suurempi vähintään 60-vuotiaiden ryhmässä.

Nais- ja miesehdokkaita on suunnilleen yhtä paljon sekä 18-29-vuotiaiden että 50-59 –vuotiaiden ikäluokissa.

Naisehdokkaiden keski-ikä 49,3 vuotta (18-91 v.) ja miesehdokkaiden 51,7 vuotta (18-87 v.).

Kuntavaalit 2025:

Naisten osuudet kuntavaaliehdokkaista maakunnittain ja kuntakokoluokittain (%)



Naisehdokkaiden osuudet vaihtelevat maakunnittain Keski-Pohjanmaan 37,5 prosentista Kanta-Hämeen 45,4 prosenttiin ja kuntakokoluokittain 2 000- 5 000 asukkaan kuntien 40,9 prosentista 50 001 – 100 000 asukkaan kuntien 43,6 prosenttiin.

***Onneksi on
KUNNAT!***

KUNTA
LIITTO